

ROU-MARSON

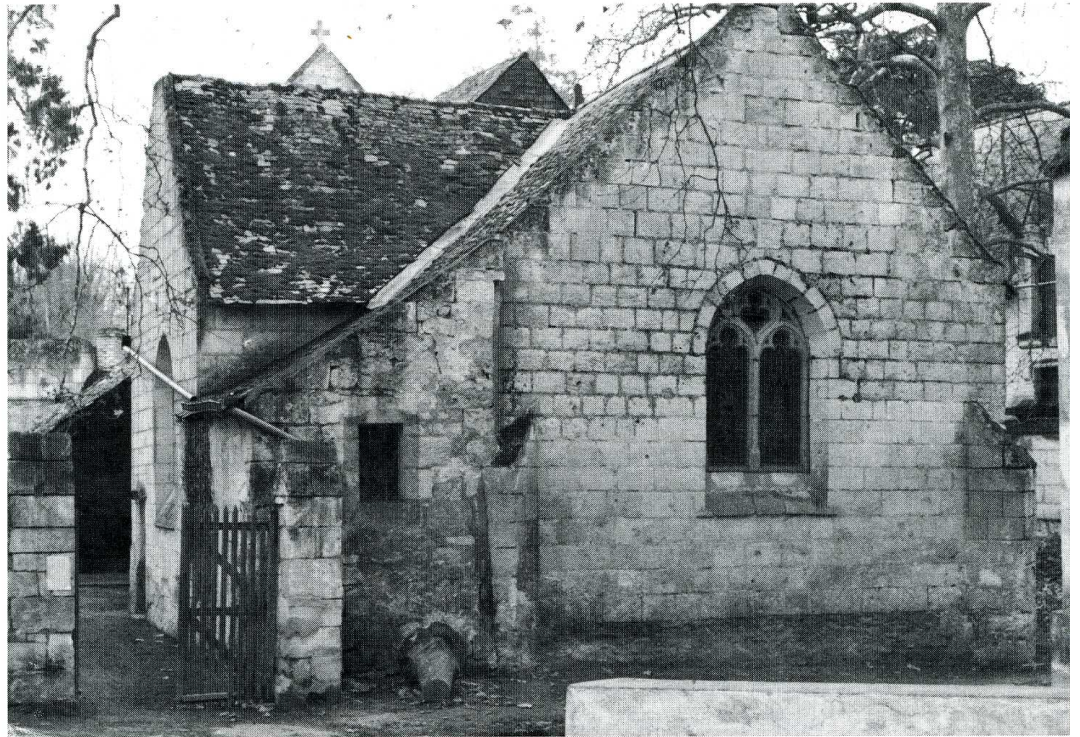
(Maine-et-Loire, canton de Saumur-sud, arrond. de Saumur, 576 hab.)

La construction de l'église Sainte-Croix de Marson est attribuée à Geoffroy de la Grésille en 1170. La situation de l'édifice, à proximité du château, suggère une origine castrale.

La nef unique, en moyen appareil de tuffeau, peut remonter à cette époque. Elle a 12 m sur 6 m. Sur le côté nord-est s'ouvre une petite fenêtre en plein cintre, une ouverture semblable se retrouve au pignon de la façade occidentale. Cette nef est couverte d'une magnifique charpente du type chevrons formant fermes, sans contreventement ni en faîtage, ni en sous-faîtage ; elle est ponctuée par trois fermes à poinçon et entrait et a été maintenue en place depuis la construction de l'église. Le chœur et les deux bras du transept, plus récents, ont une voûte sur croisée d'ogives dont la clé porte les armes de la famille de Quatrebarbes qui posséda le château de Marson à la fin du XV^e s. et au début du XVI^e. Ces armes se retrouvent sur le portail en arc brisé, protégé par un porche charpenté, qui forme au sud l'entrée principale de l'église. Le chevet, écroulé le 13 août 1762, fut réparé en 1764. La sacristie attenante date de 1780.

L'édifice est inscrit à l'Inventaire supplémentaire des Monuments historiques depuis le 16 juillet 1968. Des travaux, indispensables pour la conservation de ce charmant édifice, ont été dirigés par M. Dominique Latron, Architecte des Bâtiments de France. Ils concernaient la mise hors d'eau et la consolidation des maçonneries extérieures ainsi que la remise en état de la magnifique charpente et la couverture en ardoises de l'ensemble. La Sauvegarde de l'Art Français a accordé trois subventions pour un montant total de 120 000 F.

Bibliographie. — HERBECOURT (P. d'), *Dictionnaire des églises de France*, III D, s.v. Rou Marson, p. 130. — PORT (C.), *Dictionnaire du Maine-et-Loire*, 1876, t. II, p. 604.



Rou-Marson (Maine-et-Loire). Église Sainte-Croix de Marson.

