

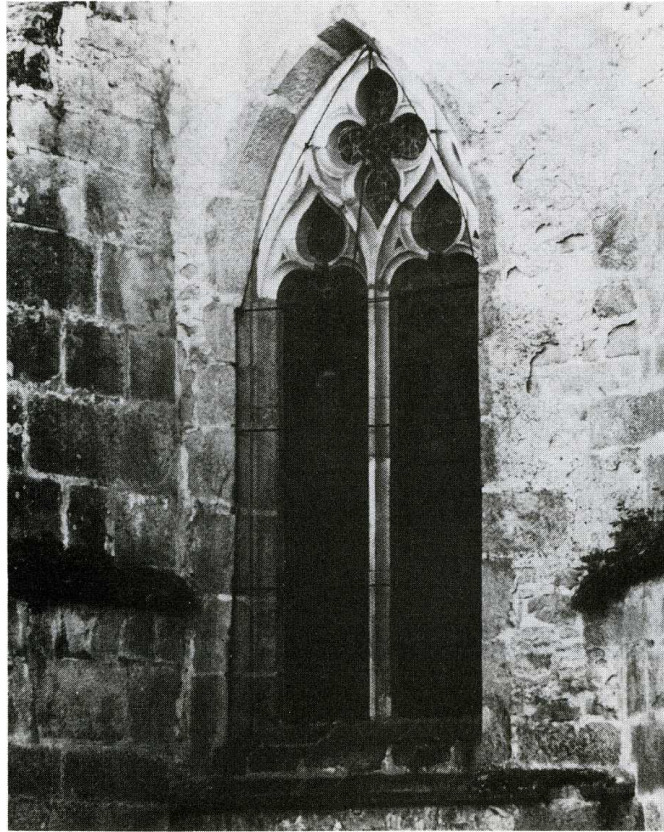


Rouvres-sous-Meilly (Côte-d'Or).

ROUVRES-SOUS-MEILLY

(Côte-d'Or, canton de Pouilly-en-Auxois, arrond. de Beaune, 104 hab.)

Église paroissiale placée sous le vocable de Saint-Aignan. L'église Saint-Aignan s'élève sur le territoire de la commune de Rouvres et le curé y a son presbytère. Mais une commune voisine, celle de Meilly-sur-Rouvres, qui compte cent soixante-dix habitants, demande à contribuer pour moitié aux frais d'entretien d'une église qui sert à assurer le culte dans les deux villages voisins. Voilà un type d'association que l'on souhaiterait voir largement pratiqué ailleurs. Il est vrai que l'église Saint-Aignan de Rouvres présente, parmi les villages dépeuplés, un intérêt exceptionnel tant sous le rapport de l'histoire que sous celui de l'archéologie. L'église est assez vaste puisque la longueur de sa nef est



Rouvres-sous-Meilly (Côte-d'Or).

de 26,50 mètres. Elle fut apparemment reconstruite grâce aux libéralités des seigneurs de Rouvres et consacrée le 26 juillet 1482. Son élévation parfaitement exécutée projette sur le sol un plan d'une singulière beauté. Les deux premières travées occidentales et le clocher ont fait l'objet de travaux regrettables en 1860. Judicieusement l'édifice n'en a pas moins été inscrit à l'Inventaire supplémentaire des Monuments historiques par arrêté du 3 juin 1927. L'église est enrichie de trois sculptures de qualité de style bourguignon, une Vierge à l'Enfant et des statues de sainte Marthe terrassant le Dragon et de sainte Marguerite. La Sauvegarde de l'Art Français a donné 10 000 F pour les réparations les plus urgentes.

Bibliographie.— HUROT, *Notice sur l'église de Rouvres*, dans *Congrès archéologique de France*, XIX, 1853, p. 189-204.

J. H.

