

ROYÈRE-DE-VASSIVIÈRE

Creuse, chef-lieu de canton, arrond. d'Aubusson, 670 hab.
I.S.M.H. 1963

Royère-de-Vassivière
(Creuse).

Eglise Saint-Germain.

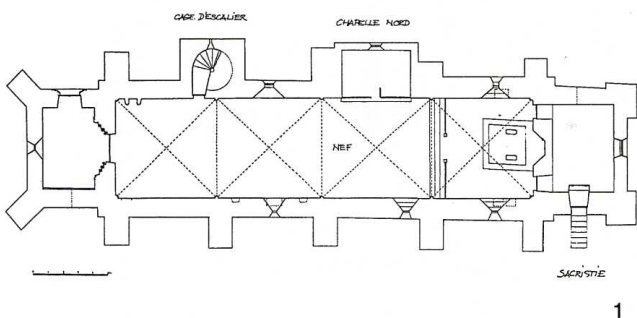
1. Plan (cl. P. Gironnet,
A.B.F., 1994.)

2. Vue générale, côté sud-est.

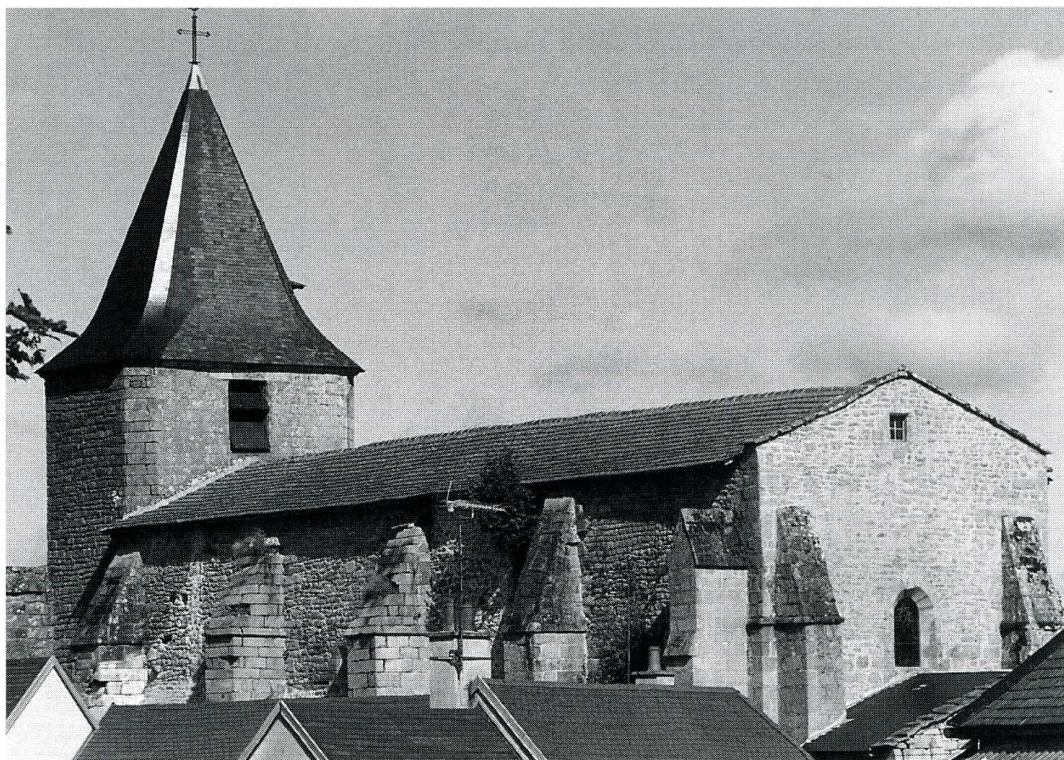
Sise place Saint-Pierre dans le bourg de Royère-de-Vassivière, l'église Saint-Germain, édifiée en granit, est un exemple de l'architecture locale de l'époque « gothique ».

Le plan de l'église comporte une nef unique de trois travées précédées d'un clocher-porche, d'une travée de chœur et d'un chevet plat contre lequel a été accolée une sacristie.

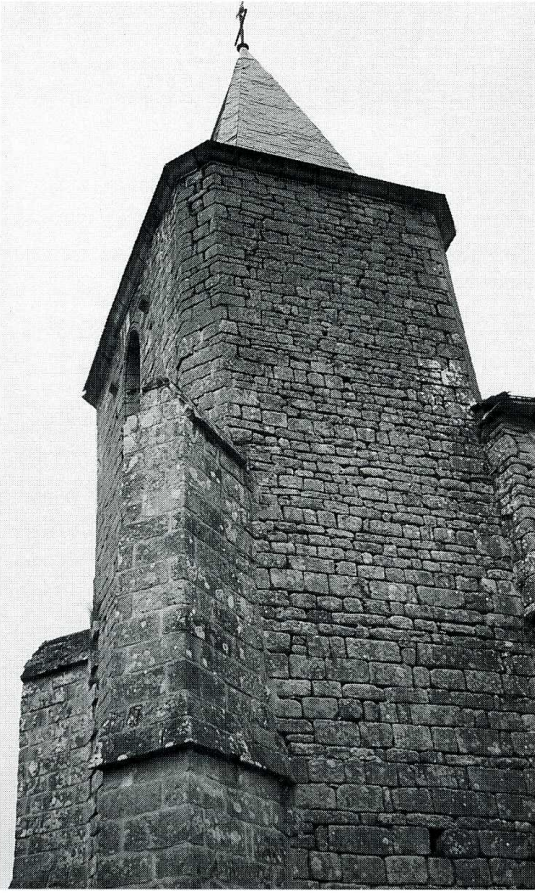
Le clocher-porche est une tour carrée, massive, comportant deux baies en arc brisé et, à l'est, une ouverture rectangulaire. Il est surmonté d'une flèche couverte d'ardoises, à quatre pans aplatis aux angles. Sous le porche s'ouvre l'ancien portail occidental de l'église qui est orné de plusieurs arcatures brisées reposant sur des chapiteaux très simples. L'accès à l'église se fait depuis la construction du clocher-porche



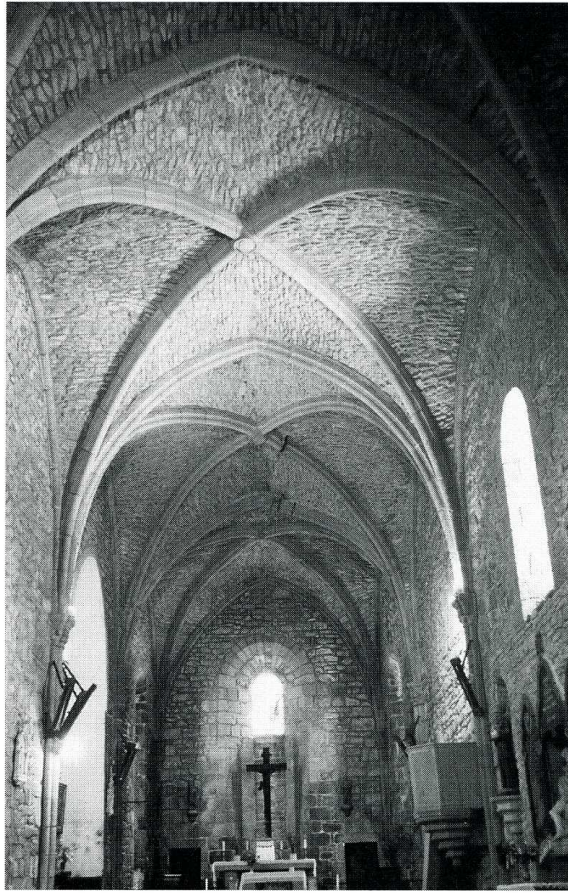
1



2



3



4

par un second portail en arc brisé à boudins, sur sa face nord. La nef unique de trois travées est voûtée sur croisées d'ogives retombant sur des colonnettes engagées ; on peut dater cette nef de la fin du XIII^e s. ou du début du XIV^e siècle. La face nord de la nef est épaulée par un gros contrefort renfermant un escalier en spirale qui permettrait d'accéder au clocher primitif situé au niveau de la première travée.

A hauteur de la troisième travée de la nef, sur sa face nord, a été ajoutée une chapelle sur plan rectangulaire, voûtée en berceau ; cette chapelle présente des désordres importants dans sa maçonnerie.

A l'est, la travée de chœur, dans le prolongement de la nef, se termine par un chevet plat éclairé par une fenêtre en arc brisé. Accolé à ce chevet, un appentis sert de sacristie ; on y accède par une porte sur sa façade sud. Deux épais contreforts aux angles encadrent une ouverture en plein cintre sur son mur est.

Pour la réfection de la couverture de la nef, la Sauvegarde de l'Art Français a accordé une subvention de 100 000 F en 1996.

Royère-de-Vassivière
(Creuse).

Eglise Saint-Germain.
3. Clocher vu du nord.
4. Vue intérieure vers
le chœur.

Ch. L. V.