

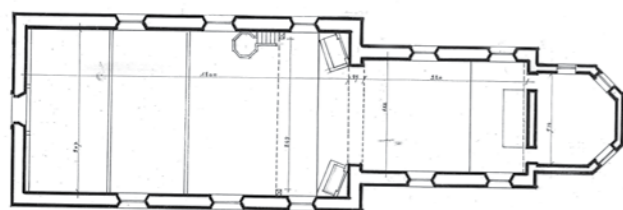
SAINT-CLAIR D'ARCEY

Eure, canton et arrondissement Bernay, 351 habitants
Site inscrit en 1937 (if)



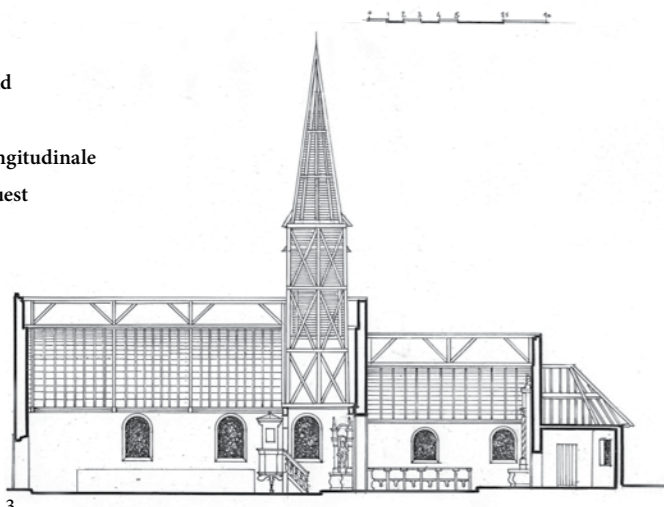
1

Saint-Clair d'Arcey est une commune de l'ouest de l'Eure sur le plateau du pays d'Ouche, proche de Bernay. L'ÉGLISE SAINT-CLAIR, entourée du cimetière communal dominé par un if vénérable, est un édifice d'origine romane dont le patronage fut rétrocédé au chapitre d'Évreux en 1220 par Guillaume de Sacquenville, seigneur du lieu. Amplement reconstruite au XVII^e s., d'une longueur de 34 m, elle est de plan rectangulaire avec un chœur plus étroit. Elle est couverte d'ardoise et surmontée, sur le mur est de la nef, d'un clocher carré à flèche octogonale en charpente.



2

1. Façade sud
2. Plan
3. Coupe longitudinale
4. Façade ouest



3



4



5



6

5. Façade nord
6. Vue intérieure vers l'autel
7. Baie romane rouverte sur la façade occidentale

Édifiée en moellons de silex enduits, elle conserve de la construction primitive la façade du XII^e s., où s'ouvrent une belle porte en plein cintre, ornée d'un tore reposant sur deux colonnes, et une fenêtre cintrée à chapiteaux sculptés décorée à l'intérieur d'un motif à bâtons brisés. Enduite au XX^e s. d'un ciment gris disgracieux qui avait masqué la fenêtre, l'église a désormais retrouvé son aspect d'origine. Les angles des murs de la nef ont gardé leurs chaînages en grison. Dix larges ouvertures en plein cintre ont été percées symétriquement dans les murs de la nef et du chœur lors de la reconstruction du XVII^e siècle. Une sacristie en brique et silex a été ajoutée au chevet, en 1761.

L'intérieur présente un volume simple, couvert d'une voûte lambrissée. Le retable majeur du XVII^e s., orné des statues de saint Clair et de saint Sébastien, et les deux autels latéraux forment un bel ensemble complété par la chaire, le lutrin et les fonts baptismaux de la même époque. Plusieurs statues d'art populaire en bois du XVI^e s. sont exposées au revers de la façade : saint Quentin, saint Sébastien, saint Antoine, sainte Anne et la Vierge, saint Clair. Elles sont protégées au titre des monuments historiques.

La Sauvegarde de l'Art français a accordé en 2013 une aide de 10 000 € pour la restauration de la maçonnerie de la façade ouest et de la base du clocher.



7

Arch. dép. Eure, 5 O 6/523 : travaux communaux.

« Les églises du canton de Bernay », *Nouvelles de l'Eure*, n° 10, 1961.

« La vallée de la Charentonne, de Broglie à Serquigny », *Amis des monuments et sites de l'Eure* (éd.), Confluence, Brionne, 2005.

Serge Aubé