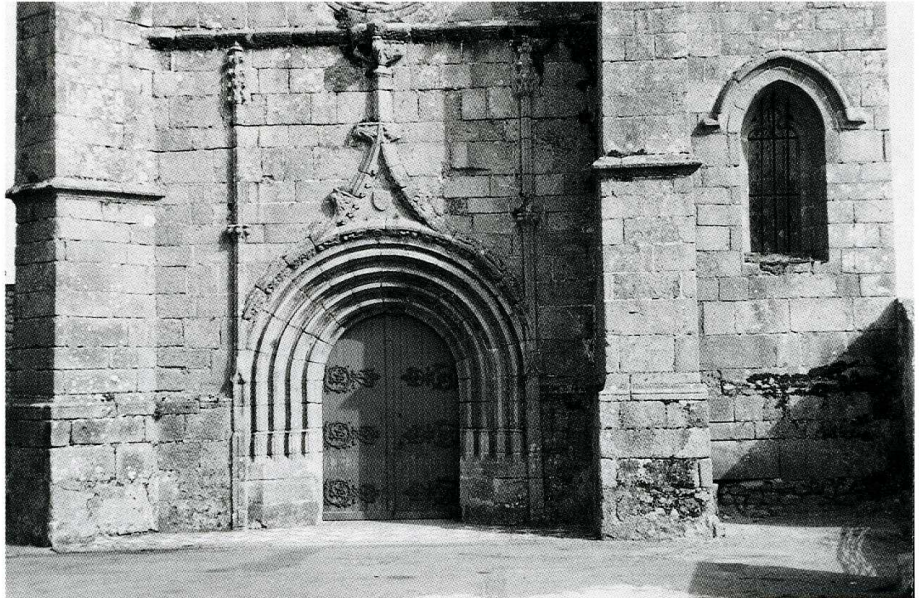


SAINT-CLÉMENTIN

Deux-Sèvres, canton d'Argenton-Château, arrond. de Bressuire, 506 hab.



Saint-Clémentin (Deux-Sèvres).
Église Saint-Clémentin, façade
ouest, portail d'entrée.

Édifiée à l'époque romane, reconstruite au premier tiers du XVI^e s., l'église Saint-Clémentin, qui abritait les reliques de ce disciple de saint Hilaire de Poitiers, fut profondément endommagée pendant les Guerres de Religion et sous la Révolution. Sa ruine imposa une reconstruction totale au XIX^e s., à l'exception des étages inférieurs du clocher-porche qui demeure le seul élément d'origine de l'édifice. À trois niveaux, le clocher-porche, d'un bel appareil de granit, est contrebuté par de puissants contreforts dont les angles supérieurs sont ornés de sculptures d'animaux formant saillie. Le portail, de plein cintre, comprend plusieurs rangées de voussures dont la plus extérieure est la seule à avoir reçu une décoration de sculptures de fleurs et de roses dans sa partie cintrée ; il est par ailleurs encadré par de fins pinacles et surmonté d'un gâble fleuri. Le troisième niveau du clocher est percé de baies jumelles sur chacun de ses quatre côtés ; espacés à intervalles réguliers, des masques et des visages font saillie sous la corniche supérieure. La flèche métallique date, pour sa part, du XIX^e s. Pour la réfection des murs extérieurs du clocher, la Sauvegarde de l'Art Français a accordé une aide de 100 000 F en 1993.

E. G. C.