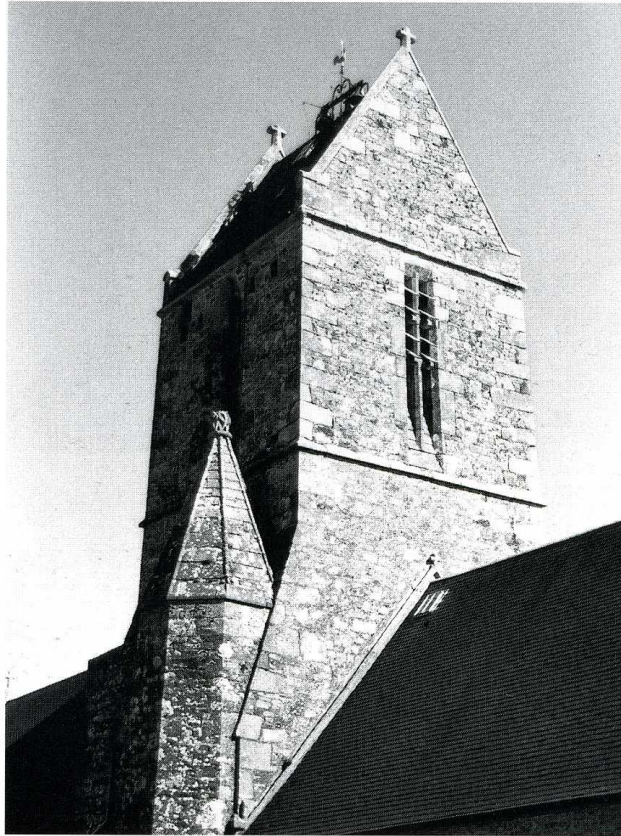


SAINT-DENIS-LE-VÊTU

(Manche, canton de Cerisy-la-Salle, arrond. de Coutances, 539 hab.)



Saint-Denis-le-Vêtu (Manche).
Église Saint-Denis, clocher.

ENTOURÉE de son cimetière, l'église paroissiale de Saint-Denis-le-Vêtu, s'élève au centre du village.

La première mention de son existence est sa donation à l'abbaye de Blanchelande en 1199 par Guillaume de Rollos et sa femme Isabelle.

L'édifice actuel possède un chœur rectangulaire du XIII^e s., voûté d'ogives, éclairé par trois fenêtres à remplages rayonnants. Ce chœur est séparé de la nef, reconstruite en 1750, par une travée barlongue sur laquelle s'élève le clocher dont les parties hautes datent du XVI^e s.

Le mobilier conservé dans l'église comprend des fonts baptismaux de 1575, des statues de saint Denis céphalophore, en pierre peinte du XVI^e s., saint Eleuthère et saint Rustique et un grand crucifix en bois polychrome du XVII^e s.

Le clocher nécessitait des travaux pour lesquels la Sauvegarde de l'Art Français a accordé une aide de 50 000 F en 1988.

E. C.

BIBLIOGRAPHIE

RENAULT, *Saint-Denis-le-Vêtu, dans Annuaire de la Manche*, 1855.

Abbé QUINETTE, *Une paroisse normande, notice historique sur Saint-Denis-le-Vêtu*, 1889.

Abbé LEGOUPIL, *Saint-Denis-le-Vêtu du XVII^e s. à nos jours*.