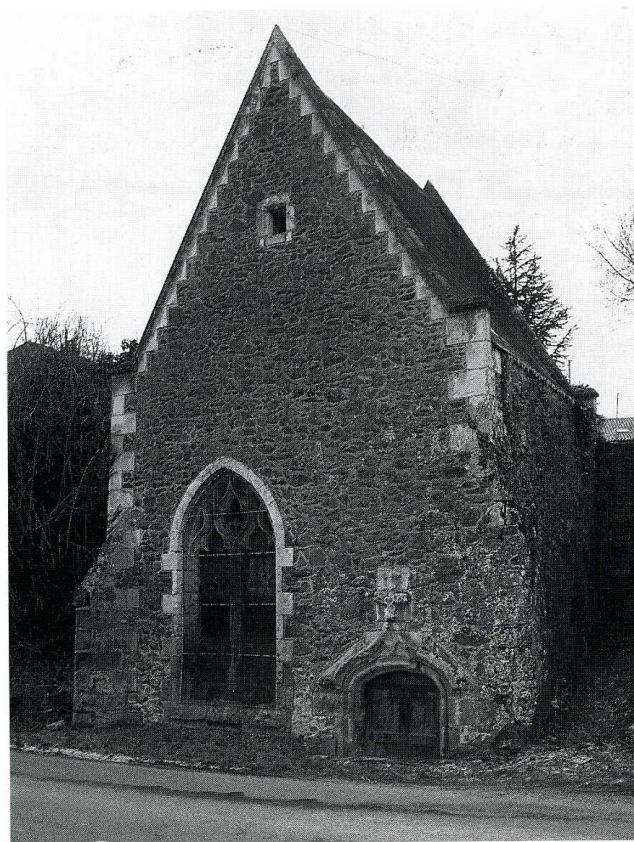


SAINT-FLORENT-LE-VIEIL

(Maine-et-Loire, chef-lieu de canton, arrond. de Cholet, 2 560 hab.)



Saint-Florent-le-Vieil
(Maine-et-Loire). Chapelle
Saint-Florent de Mayet.

LA CHAPELLE de Mayet, citée à la fin du XII^e s. et entièrement reconstruite aux XV^e et XVI^e s. sans doute par l'abbé Louis du Bellay dont les armes figurent sur une clé de voûte, est située près de l'emplacement d'une ancienne église prieurale aujourd'hui disparue. C'était une dépendance de l'abbaye voisine de Saint-Florent-le-Vieil dont elle avait pris le vocable. Son utilisation actuelle se borne une fois par an à la procession et à la messe des Rogations. Il s'agit d'un très petit édifice voûté sur croisée d'ogives et qui a conservé son autel du XV^e s. Un arc en accolade surmonte la porte d'entrée à côté d'un beau fenestrage flamboyant.

La Sauvegarde de l'Art Français a donné 10 000 F pour des travaux d'assainissement en 1986.

E. C.