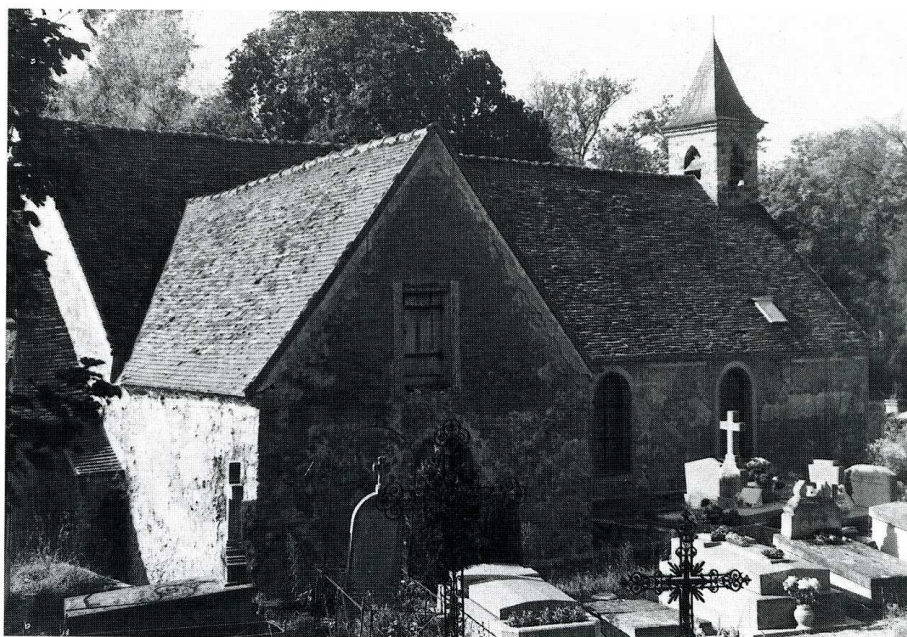


SAINT-FORGET

(Yvelines, canton de Chevreuse, arrond. de Rambouillet, 400 hab.)



Saint-Forget (Yvelines). Église Saint-Gilles, vue d'ensemble côté nord-est.

SITUÉE au milieu d'un cimetière clos de murs, l'église de Saint-Forget est dédiée à saint Gilles. La paroisse apparaît au XIII^e s. sous le vocable de « Sancti Ferreolus », mais le bâtiment a été très remanié au cours des ans et particulièrement au XIX^e s. Il conserve cependant des traces intéressantes de son architecture ancienne. On peut en particulier remarquer dans les combles la présence de fermes dont le poinçon sculpté de moulures gothiques laisse présumer un volume intérieur non plafonné sur une partie de la nef. La nef actuelle, en forme de croix latine, est formée de quatre travées sans collatéraux. Elle est couverte d'un plafond en bois sur poutres et solives apparentes datant probablement du XVII^e s. Les bras du transept ont dû servir de chapelles fermées par une clôture en bois dont on remarque la trace sur le pavement. Au-dessus du chœur, voûté en berceau, certains indices permettent de penser à un surbaissement récent de la charpente. A la périphérie du chœur, des baies étroites en plein cintre ont été obstruées. L'abside est couverte par trois voûtes sur nervures qui reposent sur des culots moulurés. Dans l'axe de l'abside s'ouvre une baie d'époque gothique. La porte d'entrée, élargie au XIX^e s., conserve des jambages de facture médiévale. Le clocher en maçonnerie de pierres meulières a été récemment restauré.

La Sauvegarde de l'Art Français a participé à la résorption des désordres
du chœur et de son abside pour une somme de 45 000 F en 1988.
D. B.