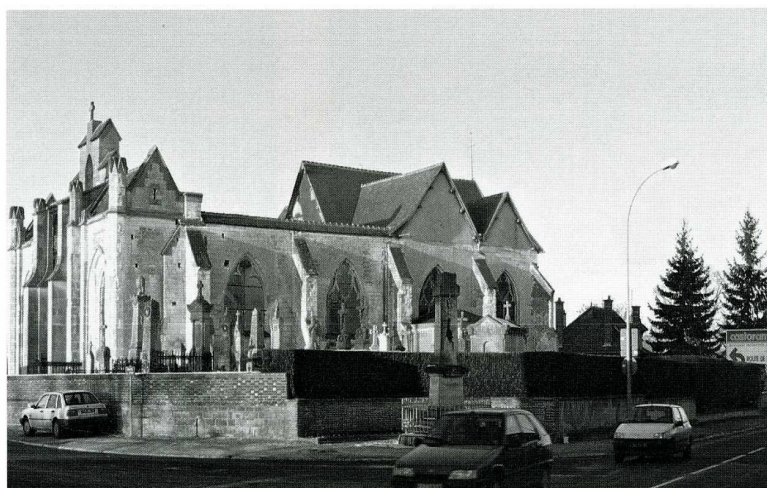


# SAINT-GERMAIN

*Aube, canton et arrond. de Troyes, 1734 hab.*

Le village de Saint-Germain, situé sur la voie romaine de Troyes à Auxerre, s'appelait Saint-Germain de Linçon jusqu'au <sup>xv</sup><sup>e</sup> siècle. C'était le siège d'une cure du diocèse de Troyes. L'église Saint-Germain, située au centre du bourg, a été élevée au début du <sup>xvi</sup><sup>e</sup> s. et dépendait de l'abbaye Notre-Dame aux Nonnains. C'est un édifice de type « église halle », dont il existe une vingtaine d'exemples dans l'Aube, formé de trois vaisseaux d'égale hauteur, sans transept, les vaisseaux latéraux étant terminés par des chevets plats et le vaisseau central prolongé par une abside saillante à cinq pans. L'édifice, qui ne comportait à l'origine que deux travées de nef et un chœur, a été complété en 1856 par la construction de deux travées supplémentaires et d'une large et épaisse façade écran dépourvue d'intérêt et servant d'avant-nef. Depuis l'effondrement en 1937 des deux premières travées datant du <sup>xix</sup><sup>e</sup> s., l'édifice se réduit aux deux travées et à l'abside du <sup>xvi</sup><sup>e</sup> s., aux murs et à la façade modernes. Les travées effondrées forment une vaste cour intérieure



1



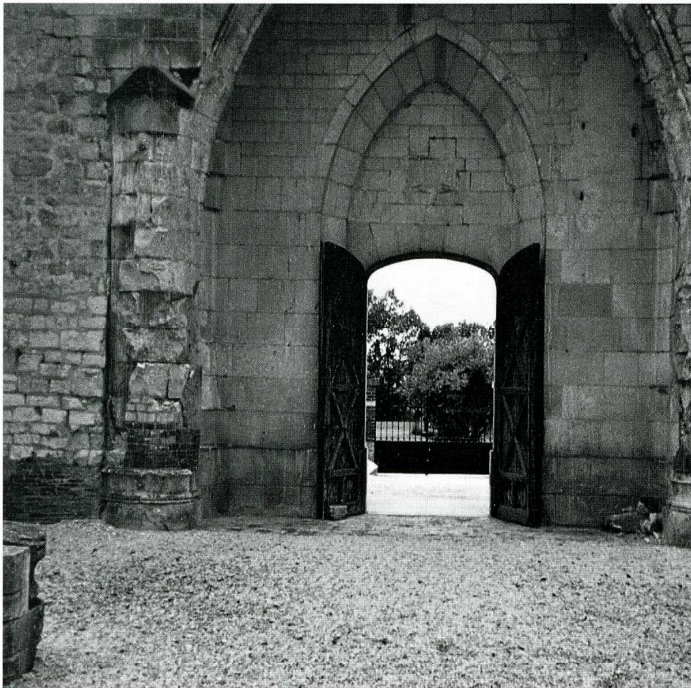
2

Saint-Germain (Aube).  
Église Saint-Germain-  
l'Auxerrois.  
1- Façade méridionale.  
2- Façade occidentale.

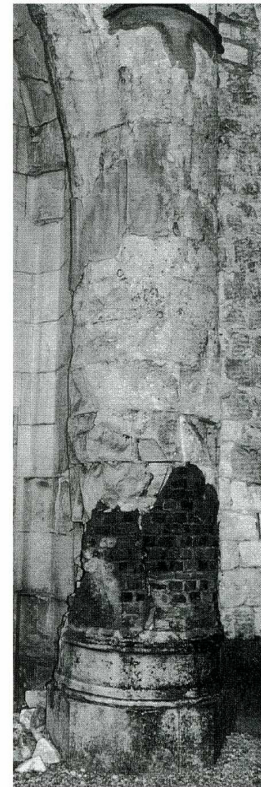
entre la façade, remontée en 1942 par l'architecte Millochau, et les restes de l'édifice primitif.

La lourde façade ouest du XIX<sup>e</sup> s. est surmontée d'un clocher à arcade abritant une cloche de 1651.

Les parties XVI<sup>e</sup> s. des bas-côtés sont couvertes de pignons indépendants, disposition si caractéristique des églises de cette époque dans la région. A l'intérieur, les deux travées de la nef sont couvertes d'une voûte sur croisées d'ogives dont les arcs retombent en pénétration sur des piles rondes. Elles reçoivent un éclairage indirect des fenêtres des bas-côtés. Le chœur et les bas-côtés sont éclairés par de larges baies à réseaux flamboyants qui ont conservé des éléments plus ou moins importants de



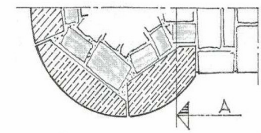
1



Saint-Germain (Aube).  
Église Saint-Germain-  
l'Auxerrois.

1- Revers de la façade  
occidentale avec l'un  
des piliers à restaurer.

2- Pilier du revers de la  
façade occidentale,  
attachement photographique  
et attachement figuré.



2



---

H. d'Arbois de Jubainville,  
*Répertoire archéologique du départe-  
ment de l'Aube*, Paris, 1861,  
p. 132.

M. Beau, *Essai sur l'architecture  
religieuse de la Champagne méridio-  
nale auboise hors Troyes*, Troyes,  
1991, pp. 78, 86, 96, 112, 280,  
325.

*Congrès archéologique de Troyes et de  
Provins*, 1902, pp. 51-52, 309.

A. Roserot, *Dictionnaire historique  
de la Champagne méridionale  
(Aube) des origines à 1790*, t. IV,  
Troyes, 1948, pp. 1356-1357.

*Les vitraux de Champagne-  
Ardenne, Corpus Vitrearum,  
France-recensement*, CNRS, vol.  
IV, 1992, pp. 192-194.

verrières du début du XVI<sup>e</sup> siècle. Ces verrières ont été classées Monuments historiques en 1894. Elles représentent la Passion du Christ, don de l'abbé Nicolas Peleux en 1514, l'Arbre de Jessé, de saints personnages et une vie de la Vierge. Elles font référence à des modèles en vigueur dans la région troyenne au début du XVI<sup>e</sup> s. et s'apparentent aux vitraux de la Madeleine de Troyes et des églises de Thennelières ou Ceffonds par exemple. Cet ensemble de vitraux a été restauré entre 1851 et 1858 par Vincent-Larcher et, plus près de nous, en 1950-1954 par Labouret.

Les maçonneries et les parements des piliers qui se trouvent au revers de la façade ouest étaient très dégradés ; c'est pourquoi la Sauvegarde de l'Art Français a attribué en 1997 une somme de 15 000 F pour leur restauration.

J. M.