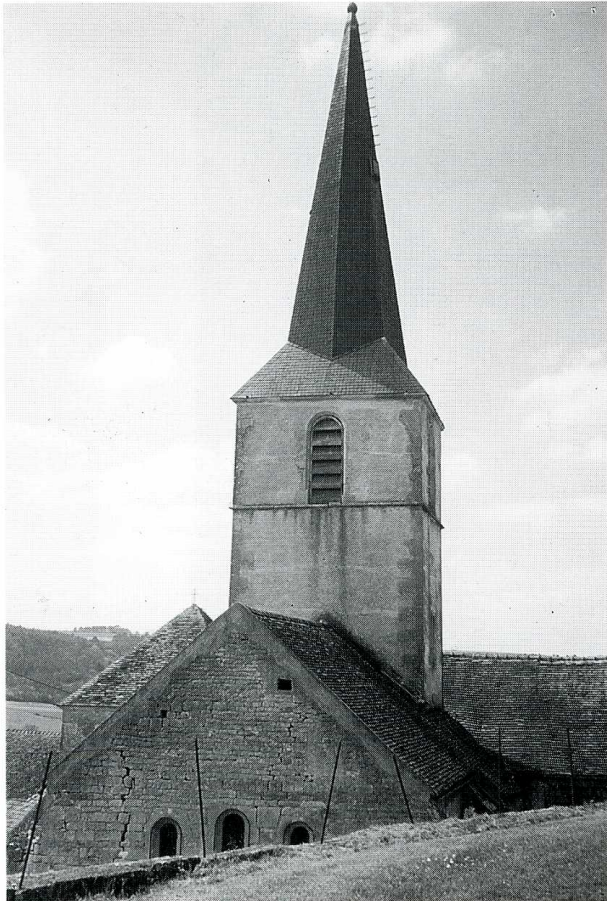
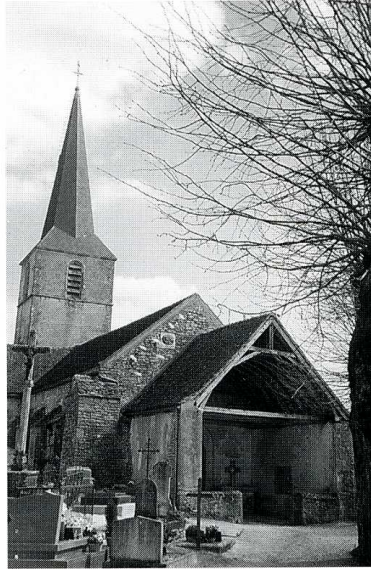


SAINT-GERMAIN-LÈS-SENAILLY

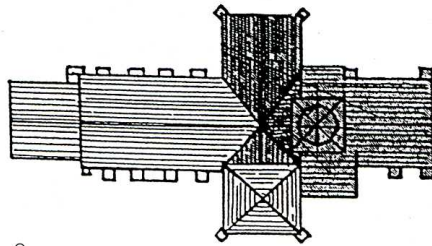
Côte-d'Or, canton et arrond. de Montbard, 100 hab.
I.S.M.H. 1925



1



2



3

A l'emplacement actuel de l'église existait probablement un sanctuaire mérovingien attesté par un don fait par Jonas, évêque d'Autun en 858. Une chapelle, dédiée à saint Germain d'Auxerre, pourrait être à l'origine du chœur actuel. Celui-ci fut remanié au XII^e s. : il fut alors voûté en berceau et fermé par un chevet plat à trois baies. Les travaux se poursuivirent au XIII^e s. avec la construction d'une nef plus vaste, à laquelle on adjoignit par la suite un transept puis un porche à la fin du XV^e siècle. La nef unique est couverte d'une voûte en berceau, éclairée par des baies en plein-cintre. Les chapelles latérales formant transept sont couvertes de voûtes à liernes et tiercerons, celle du nord avec un tracé plus géométrique que celle du sud aux courbes plus accusées. Les

Saint-Germain-lès-Senailly
(Côte-d'Or), église
Saint-Germain.

1. Vue générale côté est, abside, clocher.
2. Porche-entrée. Vue générale côté ouest.
3. Extrait du plan cadastral.

