

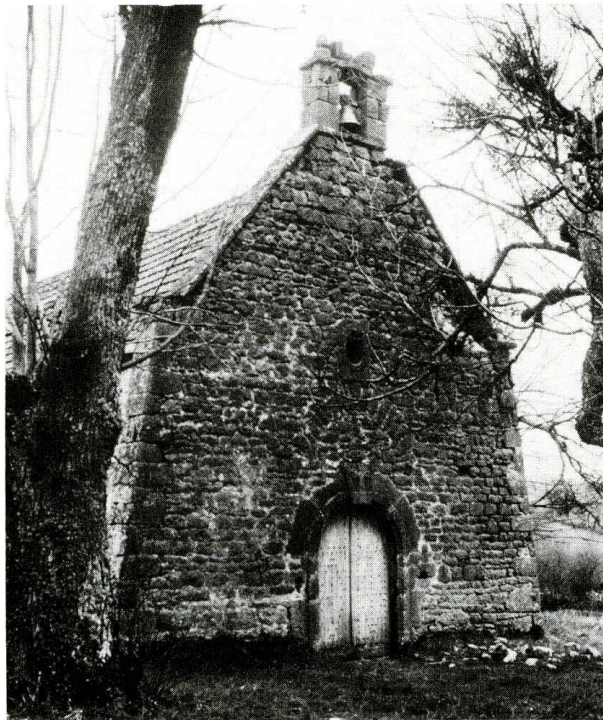
SAINT-MARC-A-FRONGIER

(Creuse, canton et arrond. d'Aubusson, 376 hab.)

Chapelle Saint-Roch au hameau de Montrujas. L'édifice se dresse à un important carrefour d'anciennes routes. Il aurait été la chapelle d'une maladrerie aujourd'hui disparue (le vocable de Saint-Roch semble confirmer ce premier usage), puis il aurait servi d'église paroissiale. Le petit clocher-mur — actuellement en partie ruiné — qui s'élève au-dessus de l'entrée a probablement été bâti pour cet usage. Aujourd'hui encore, des offices y sont célébrés par le curé de Vallières. L'édifice est menacé de ruine. Des subventions importantes ont été sollicitées. Celle de la Sauvegarde de l'Art Français a été de 10 000 F. Ce sanctuaire remontant au XII^e siècle ou au début du XIII^e est de dimensions et d'aspect modestes, mais il importe de le conserver.

J. H.

Saint-Marc-à-Frongier (Creuse). Chapelle-Roch à Montrujas.





Saint-Marc-à-Frongier (Creuse). Chapelle-Roch à Montrujas.

