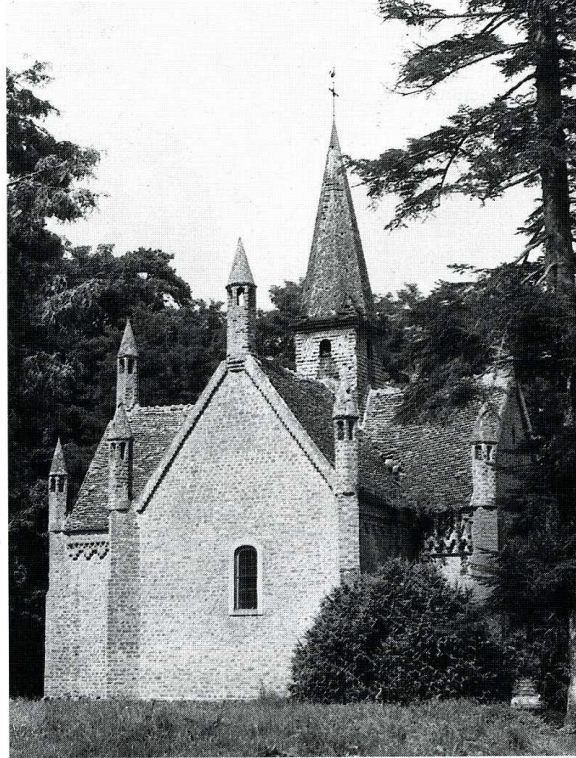


## SAINT-MARTIN-EN-BRESSE

(*Saône-et-Loire, chef-lieu de canton, arrond. de Chalon-sur-Saône, 1 295 hab.*)



Saint-Martin-en-Bresse  
(Saône-et-Loire). Chapelle de  
Bellefond.

**L**A CHAPELLE du hameau de Bellefond, situé à cinq kilomètres du bourg de Saint-Martin-en-Bresse, s'élève dans le parc du château qui a longtemps appartenu à la famille de Gevigney. Elle fut construite vraisemblablement par Richard de Dammartin, mort le jour de la Saint-Leu 1430, qui y est inhumé. Son plan, en croix latine, se compose d'une nef de deux travées, d'un transept et d'un chœur à chevet plat. Sur la croisée, s'élève un clocher à flèche octogonale en essentes de châtaigner. Une petite sacristie a été rajoutée postérieurement, de même que les douze clochetons qui donnent à cet édifice en briques roses son aspect si particulier. L'ensemble de l'édifice est voûté sur croisées d'ogives.

Une première campagne de travaux avait permis la réfection des toitures et des charpentes. Mais les piliers soutenant les arcs doubleaux se désagrégeaient et mettaient l'édifice en grave péril ; pour y remédier la Sauvegarde de l'Art Français a apporté une aide de 30 000 F en 1987.

G. M. L.