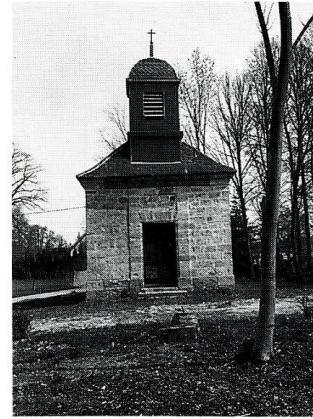


## SAINT-MAURICE-AUX-RICHES-HOMMES

*Yonne, canton de Villeneuve-l'Archevêque, arrond. de Sens, 314 hab.*

Placée sous le patronage de saint Pierre-ès-Liens, l'église de Villeneuve-aux-Riches-Hommes fut rattachée à l'abbaye de Molesme au XII<sup>e</sup> s. et reconstruite vers 1515. Mentionnée en très mauvais état dès le XVII<sup>e</sup> s., elle fut vendue comme bien national en l'an V et à nouveau restaurée en 1853. Au début du XX<sup>e</sup> s. elle était devenue propriété particulière. En 1926, la Marquise de Maillé s'est rendue plusieurs fois sur le site de ce petit monument alors très délabré et elle a accordé une attention particulière à sa restauration. C'est un édifice modeste (11,30 m x 6,50 m) de plan rectangulaire éclairé par des baies en plein cintre. Le clocher de plan carré est percé de quatre ouvertures rectangulaires. Il est surmonté d'une flèche en forme de bulbe aplati couvert d'ardoises. Maître-autel, retable et boiseries meublaient encore la chapelle au début de ce siècle. Elle abrite quelques sépultures dont celle de Pierre Antoine Crépin, procureur au Parlement de Paris à la fin du XVIII<sup>e</sup> s. Une association de protection a été créée en avril 1987 et a travaillé à la réfection de la charpente et de la couverture. La Sauvegarde de l'Art Français a versé 30 000 F en 1990.

D. B.



Saint-Maurice-aux-Riches-Hommes (Yonne). Église Saint-Pierre-ès-Liens.

### BIBLIOGRAPHIE

ROSEROT (A.), *Dictionnaire historique de la Champagne méridionale des origines à 1790*, Langres, 1943, p. 1819.  
 MOREL-PAYEN (L.), *Troyes et l'Aube*, Troyes, 1929, p. 3310.  
*Annuaire de l'Aube*, 1853, p. 148.