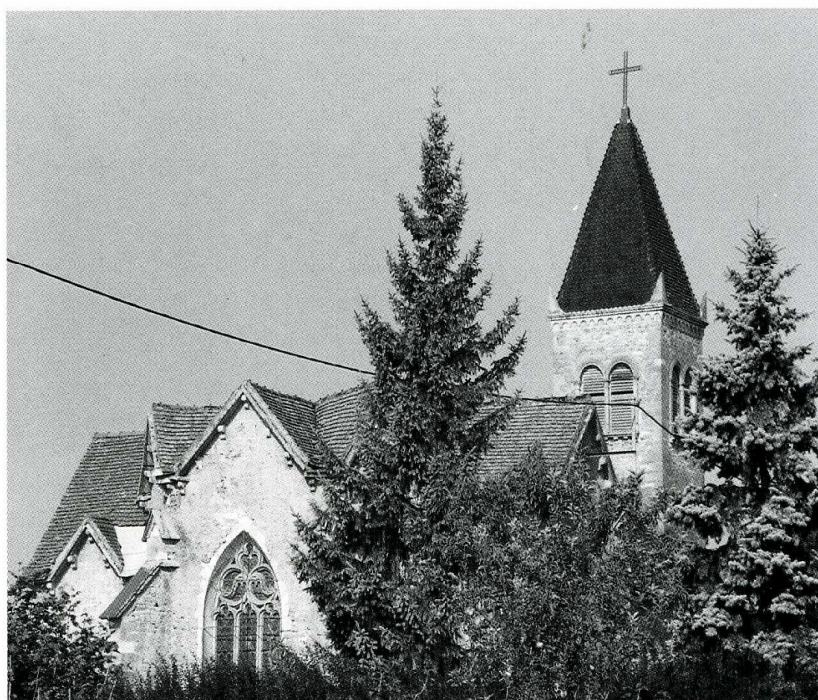


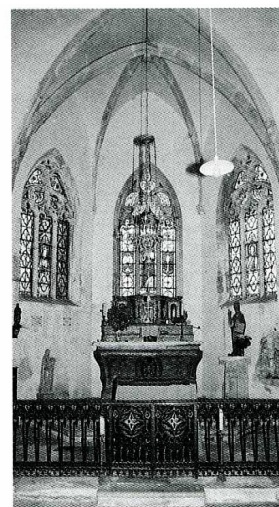
# SAINT-MAURICE-DE-SATONNAY

*Saône-et-Loire, canton de Lugny, arrond. de Mâcon, 349 hab.*



Saint-Maurice de Satonnay (Saône-et-Loire). L'église, avant restauration.

L'église paroissiale de Saint-Maurice-de-Satonnay, aujourd'hui située dans le hameau Le Bourg, a été construite vers 1460 par Louis de Chévriers, seigneur du lieu, qui y fut d'ailleurs inhumé en 1472. Elle dépendait autrefois du château. Le plan et l'élévation en sont simples : une seule nef prolongée par une abside à pans coupés, flanquée au niveau du chœur de deux chapelles rectangulaires qui donnent l'impression d'un transept. Une sacristie a été rajoutée en 1834 sur le flanc sud, introduisant ainsi une dissymétrie dans le plan. Les interventions du XIX<sup>e</sup> s. se sont d'ailleurs étendues à l'ensemble de la nef et du clocher porche, totalement reconstruits, tout en conservant la volumétrie initiale du bâtiment du XV<sup>e</sup> s. Si la nef est plafonnée – ce qui gêne la perception du volume intérieur – le chœur surélevé de deux marches a, lui, conservé son couverture d'origine en croisée d'ogives dont les retombées sont ornées de culs-de-lampe sculptés en forme d'animaux. Le chevet présente un jeu original sur les volumes puisque chaque pan de l'abside possède une toiture indépendante, ce motif triangulaire étant repris au niveau des toitures des chapelles latérales ; l'articulation des masses est encore renforcée par quatre contreforts. Les trois baies de l'abside sont ornées de remplages typiquement flamboyants. L'église Saint-Maurice conserve, entre autres, des peintures murales classées Monuments historiques. Pour la réfection de la couverture du chœur, la Sauvegarde de l'Art Français a accordé une aide de 40 000 F en 1992



Saint-Maurice de Satonnay (Saône-et-Loire). Le chœur de l'église.

M.-H. P.