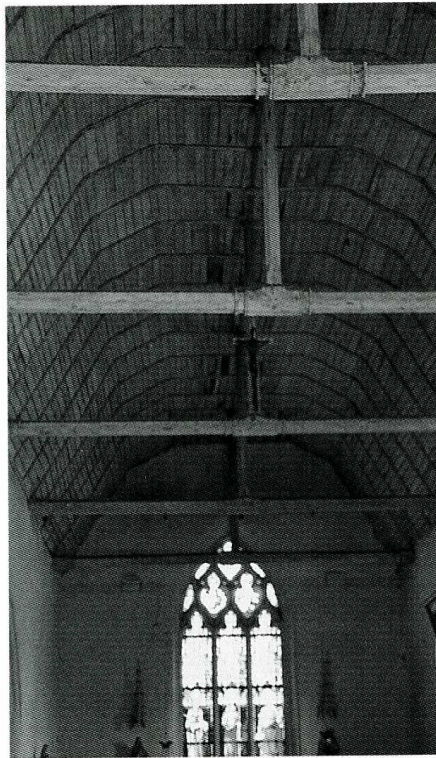
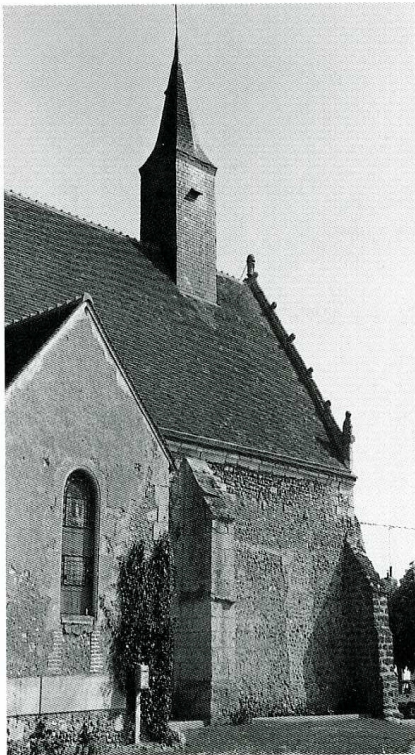


# SAINT-PELLERIN

*Eure-et-Loir, canton de Cloyes-sur-le-Loir, arrond. de Châteaudun,  
316 hab.*

L'église paroissiale de Saint-Pellerin, dont le plan orienté est réduit à un simple rectangle, ne conserve que quelques vestiges de l'époque romane : une partie du mur méridional, lui-même d'ailleurs plusieurs fois réparé. Le bâtiment, sur lequel s'était abattue la foudre, a été restauré en 1821 avec reconstitution d'une belle charpente moulurée avec entrails. Sur le côté nord une chapelle s'ouvre sur la nef par deux arcades qui reposent sur des colonnes cylindriques. Le chevet plat est percé d'une grande fenêtre à trois lancettes



Saint-Pellerin (Eure-et-Loir).  
L'église, vue du nord et voûte  
lambrissée de la nef et du  
chœur.

surmontées d'un remplage flamboyant. La façade occidentale est dominée par un pignon triangulaire dont les rampants sont ornés de choux-frisés et de chiens-assis sur les tas de charge, le portail de style Renaissance est orné d'une large coquille que surmonte un culot sculpté d'un ange tenant un écu. Sur les côtés nord et sud, d'épais contreforts à glacis épaulent les murs goutterots. La Sauvegarde de l'Art Français a accordé une aide de 25 000 F en 1993 afin de remettre en état la couverture en tuile plate et le clocheton d'ardoise.

D. B.

## BIBLIOGRAPHIE

Société Archéologique d'Eure-et-Loir, *les Églises du canton de Cloyes*, 1983.