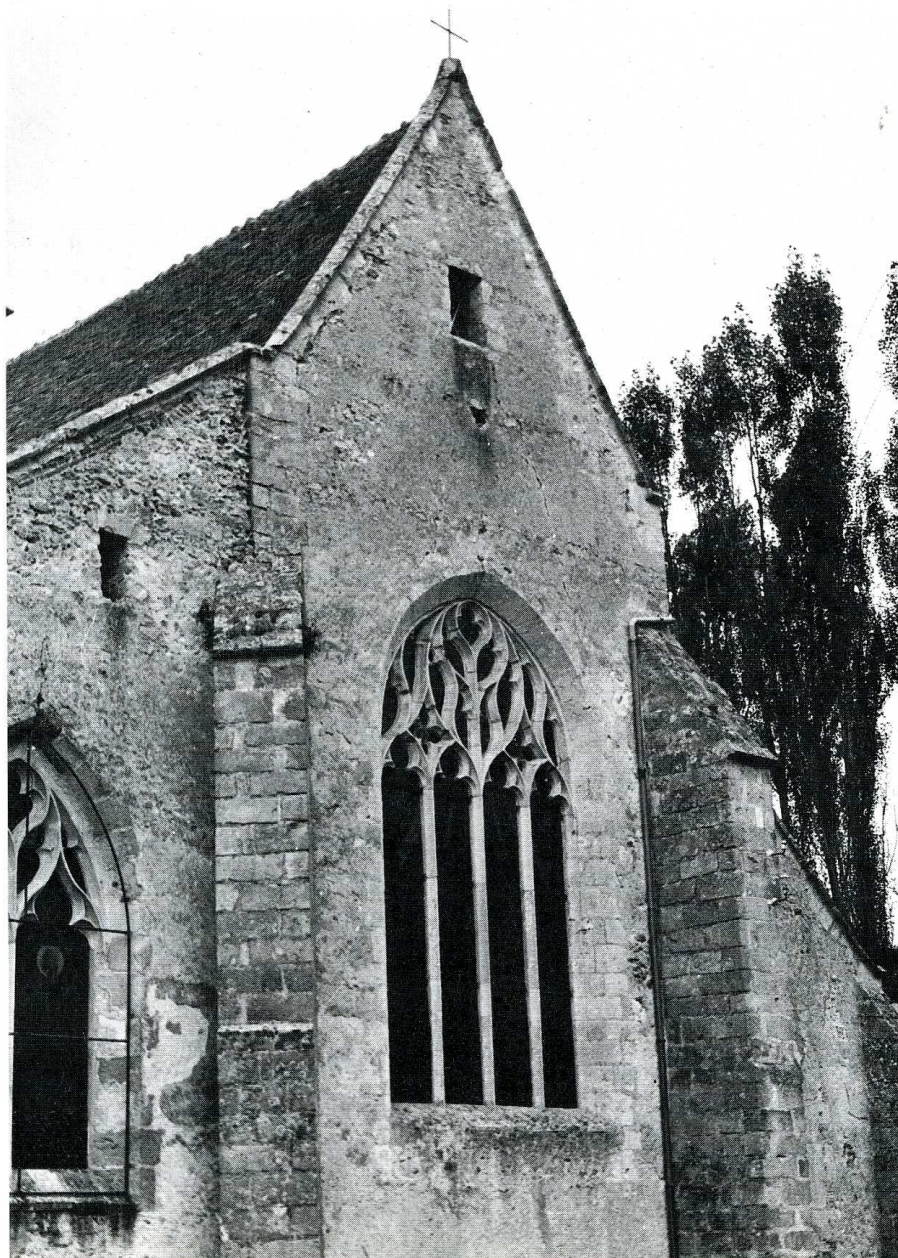


SAINTE-MESME

(Yvelines, canton de Saint-Arnoult-en-Yvelines, arrond. de Rambouillet, 741 hab.)

L'hagiographie ignore l'existence d'une sainte ayant porté le nom de Mesme. La dédicace de cette église ainsi que le nom du village résultent sans doute d'une confusion avec saint Mesme, abbé de Chinon au V^e s. Il s'agit d'un édifice reconstruit presque entièrement au XVI^e s. — le clocher est plus ancien — et qui est l'un des rares exemples de l'art flamboyant dans les pays du sud de la région parisienne. Il est donc étonnant qu'il ne figure pas à l'Inventaire supplémentaire des Monuments historiques.

Sainte-Mesme (Yvelines).



Construite entièrement en grès sur un plan relativement simple, l'église Sainte-Mesme comporte une nef de trois vaisseaux et se termine par un chevet plat. Le bas-côté sud ne commence qu'au niveau de la 4^e travée, et un imposant clocher s'élève au nord, au droit de la première travée. Il est surmonté d'une flèche en ardoise, elle-même ornée de très beaux épis en plomb. La couverture de celle-ci a été refaite il y a une dizaine d'années, ainsi que celle de la tourelle d'escalier qui l'accompagne. En revanche, la toiture en tuiles plates de la nef et du bas-côté sud avait atteint un niveau de dégradation inquiétant, à la limite de l'effondrement. Pour sa réparation, entreprise en 1983, il a toutefois été possible de réutiliser un pourcentage important de tuiles anciennes. La subvention de la Sauvegarde de l'Art Français s'est élevée à 10 000 F.