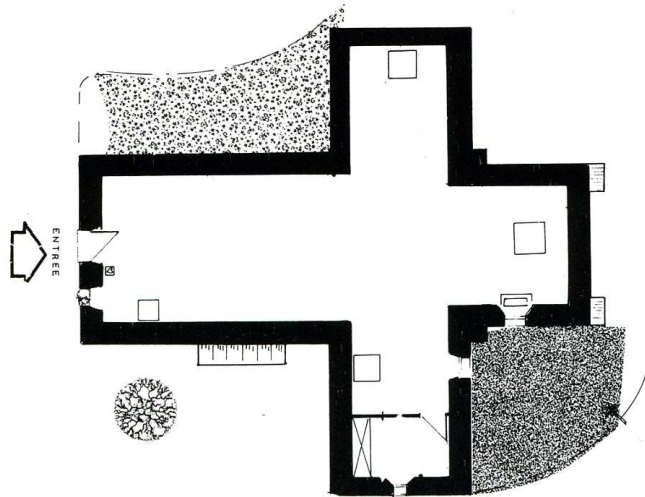
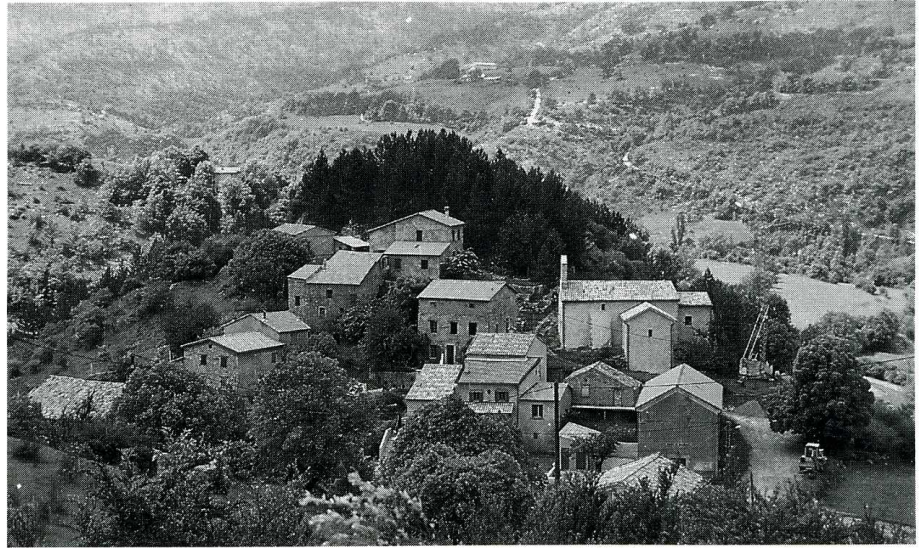


SALÉRANS

Hautes-Alpes, canton de Ribiers, arrond. de Gap, 54 hab.



Salérans (Hautes-Alpes).
Église Saint-André. Plan.

Le village de Salérans s'est constitué autour d'une motte isolée sur laquelle les Mévouillon, puissante famille des Baronnie, élevèrent un donjon au XII^e s. Mais l'église paroissiale Saint-André, dont les parties les plus anciennes peuvent remonter à cette époque, appartenait depuis le XI^e s. aux Bénédictins de Saint-André-lès-Avignon. Ce modeste édifice de 15 m de longueur totale se compose d'une nef unique, d'un transept, dont l'extrémité du bras sud a été modifiée ultérieurement par l'adjonction d'une sacristie, et d'un chevet plat. Les ravages causés par les guerres de religion ont amené une im-

portante restauration de l'église au XVII^e s. : la porte de la façade occidentale, les fenêtres au sud, éclairant le chœur et la sacristie. Le clocher à double ouverture, au-dessus de la façade, doit appartenir à cette campagne de construction, comme l'imposte sur laquelle retombe l'arc ouvrant sur le transept sud. Le mobilier comprend trois tableaux du XVII^e s., l'un d'eux représentant saint André. Pour les travaux de mise hors d'eau et de réfection des maçonneries extérieures de l'église, la Sauvegarde de l'Art Français a accordé une subvention de 50 000 F en 1989.

E. C.