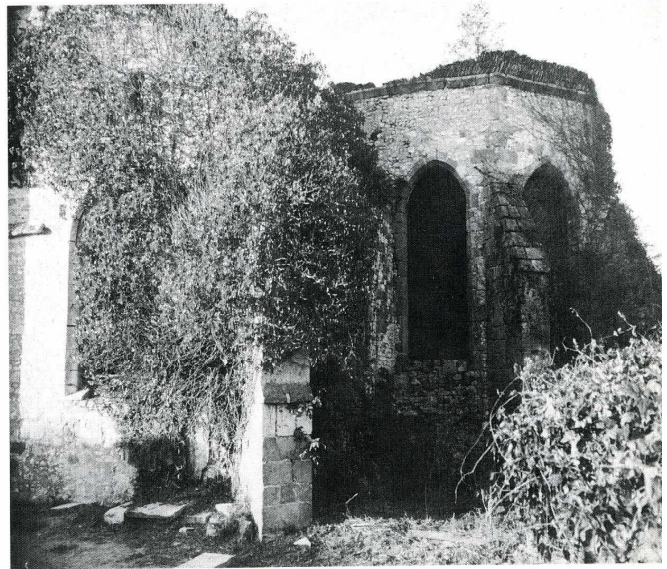
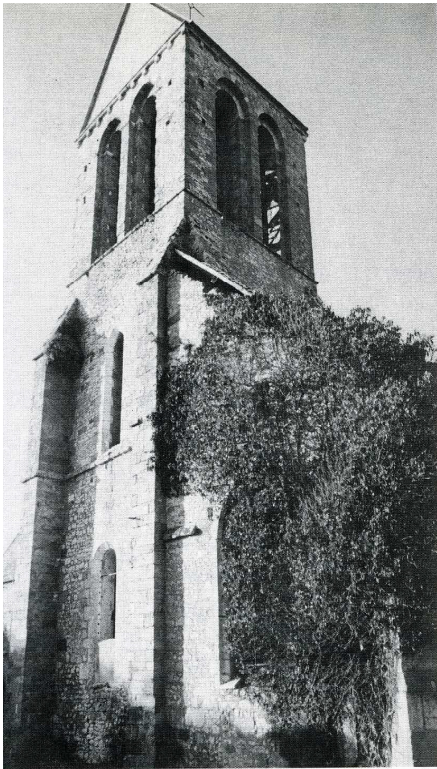


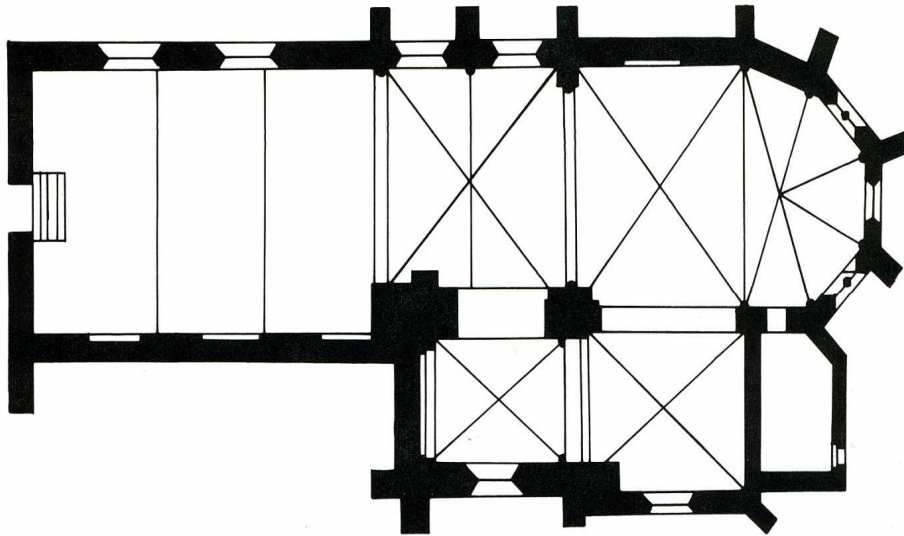
# SAVINS

*(Seine-et-Marne, canton de Donnemarie-Dontilly, arrond. de Provins, 386 hab.)*

L'église paroissiale Saint-Denis-Saint-Lyé de Savins présente pour la Sauvegarde de l'Art Français un intérêt tout particulier puisque dès 1936 la marquise de Maillé était personnellement intervenue pour tenter de sauver cet édifice des XIII<sup>e</sup> et XV<sup>e</sup> s., inscrit à l'Inventaire supplémentaire depuis 1926, mais que ni la commune ni l'État ne souhaitaient alors entretenir. Une première campagne de restauration fut engagée par la Sauvegarde, mais fut stoppée par le service des Monuments historiques qui la jugeait administrativement et techniquement inopportune. A la suite de cette intervention, le chœur resta découvert pendant près de 40 ans, avec pour conséquence une dégradation profonde des maçonneries et en premier lieu des voûtes.



*Savins (Seine-et-Marne).*



0 1 2 3 4 5m

Une nouvelle campagne a été entreprise par la municipalité de Savins avec l'aide du Conseil général de Seine-et-Marne afin de restaurer le chœur et de le rendre au culte. La Sauvegarde de l'Art Français a versé une subvention de 60 000 F pour ces travaux importants.