

SENTILLY

*Orne, canton Ecouché, arrondissement Argentan,
149 habitants*



1

Sentilly (Orne)
Église Saint-Hilaire

1. Faces sud et est avant travaux
2. Faces sud et est après travaux
3. Plan (2010)

2



Il était utile de porter secours à cette église d'une commune de seulement 149 habitants.

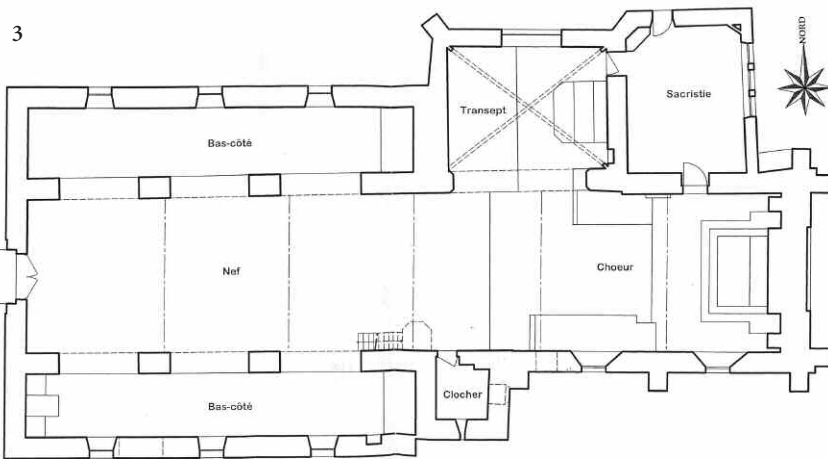
L'ÉGLISE SAINT-HILAIRE se compose d'une nef romane du XI^e s. à trois vaisseaux, de trois travées séparées par des arcades reposant sur de gros piliers rectangulaires : cette disposition est exceptionnelle dans la région.

À l'extrémité du bas-côté sud s'élève le clocher, plus intéressant par son ancienneté que par son style : c'est une mince tour carrée coiffée d'une tour pyramidale dont la partie basse peut dater du XI^e siècle. Au nord s'élève une chapelle qui fut peut-être seigneuriale à l'origine. Elle est voûtée d'ogives et éclairée par deux baies en tiers-point. Le chœur, du XV^e ou du XVI^e s., faisant suite à la nef centrale, est formé de deux travées éclairées par des baies latérales en

ogive ; il se termine par un chevet plat percé d'une grande baie flamboyante visible à l'extérieur, mais qui a été bouchée lors de l'établissement du retable d'autel (1687).

À l'extérieur, les parois de l'édifice sont partiellement en *opus spicatum*. Sous la toiture, une corniche repose sur des modillons sculptés.

L'église contient plusieurs pierres tombales, l'une d'elles a été réutilisée en autel.



3



4



5



6



7



8



9



10

Il y a lieu de remarquer que, comme à Almenèches, la route départementale longe immédiatement le flanc sud de l'église, à tel point que l'angle sud-ouest de celle-ci broche légèrement sur la route. Une modification du tracé de cette dernière serait peut-être opportune.

De nombreux désordres, causés en particulier par l'humidité, ont nécessité la réfection totale des toitures qui a été réalisée en 2009.

Pour participer à la restauration de la maçonnerie extérieure de l'église, la Sauvegarde de l'Art français a accordé un don de 10 000 € en 2012.

Georges Poisson

4. Façade occidentale

5. Face nord

6. Modillons du chœur

7. Partie haute du retable

8. Statue de saint Hilaire

9. Vue intérieure depuis l'entrée

10. Statue de saint Contest