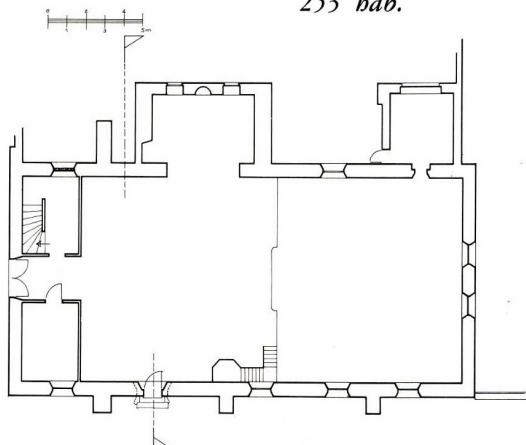


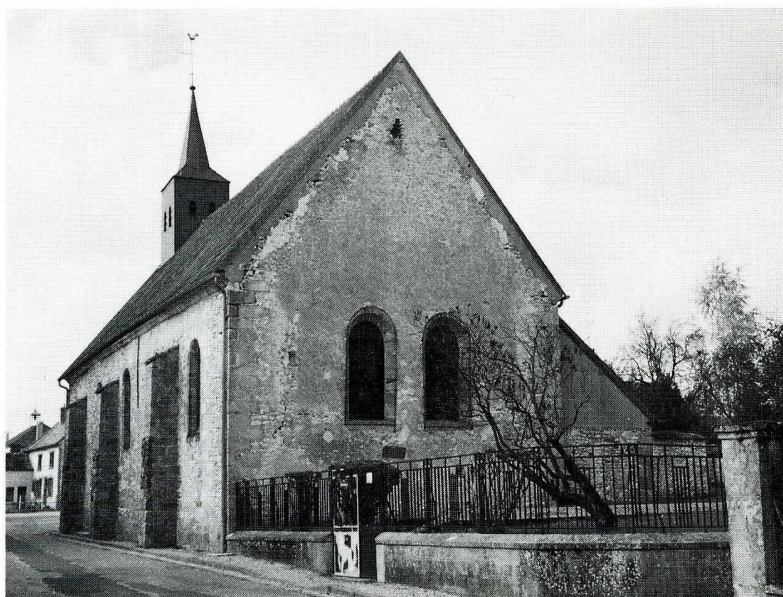
SOGNOLLES-EN-MONTOIS

*Seine-et-Marne, canton de Donnemarie-Dontilly, arrond. de Provins,
253 hab.*



Sognolles-en-Montois (Seine-et-Marne). Église Saint-Michel, plan établi par J.-P. Thoretton. Charpente de la nef.

Église Saint-Michel. Sognolles-en-Montois constitue le point culminant de son canton, non loin de la ville de Provins. L'église paroissiale est un édifice de plan rectangulaire : seule une chapelle dédiée à la Vierge et construite en 1849 forme une excroissance sur le côté nord. Épaulé de contreforts sur sa façade méridionale, l'édifice est éclairé de simples baies en plein cintre. Le clocheton couvert d'ardoises surmonte un toit à double pente recouvert de tuiles. Après la ruine



Sognolles-en-Montois (Seine-et-Marne). Église Saint-Michel, chevet.

du premier édifice (en 1429 puis en 1560) les seigneurs locaux le firent reconstruire de 1588 à 1592 environ. Le meilleur témoin de cette datation reste la belle charpente en forme de carène renversée qui recouvre l'unique vaisseau. Au XVIII^e s. on fit une corniche moulurée imitant le marbre à la base de la charpente. L'édifice abrite plusieurs objets classés Monuments historiques ou inscrits à l'Inventaire supplémentaire des Monuments historiques. Pour la reprise des maçonneries du chevet et de la façade méridionale, la Sauvegarde de l'Art Français a accordé 50 000 F en 1991.

G.-M. L.