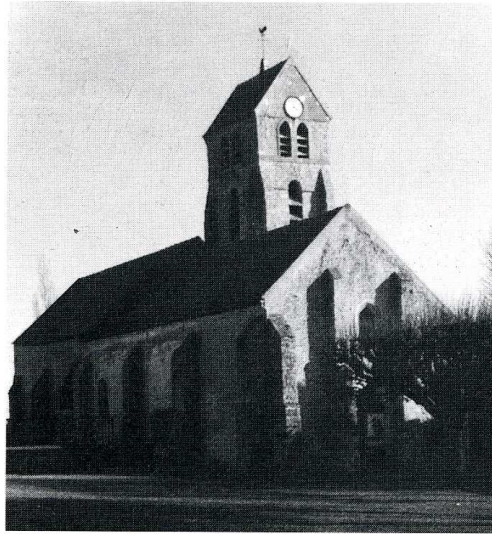


SOISY-SUR-ÉCOLE

(*Essonne, canton de Milly-la-Forêt, arrond. de Corbeil, 1 100 hab.*)



Soisy-sur-École (Essonne).
Église Saint-Aignan, vue
d'ensemble et tête de la Vierge,
XIV^e siècle.

L'ÉGLISE paroissiale Saint-Aignan a conservé son chœur du XIII^e s., chœur à chevet plat de trois travées voûtées sur croisée d'ogives ouvert par trois arcades sur une chapelle latérale également voûtée, qui paraît une partie de l'église antérieure dont la base du clocher actuel constituait le clocher porche. La nef non voûtée et son bas-côté ont été reconstruits aux XVII^e ou XVIII^e s.

Les travaux de remise en état ont permis de retrouver des ouvertures en tiers-point et de beaux fragments d'une vierge du XIV^e s. L'église abrite en outre une vierge en bois polychrome du même siècle.

Pour les travaux de gros-œuvre, la Sauvegarde de l'Art Français a accordé 100 000 F en 1987.

E. C.