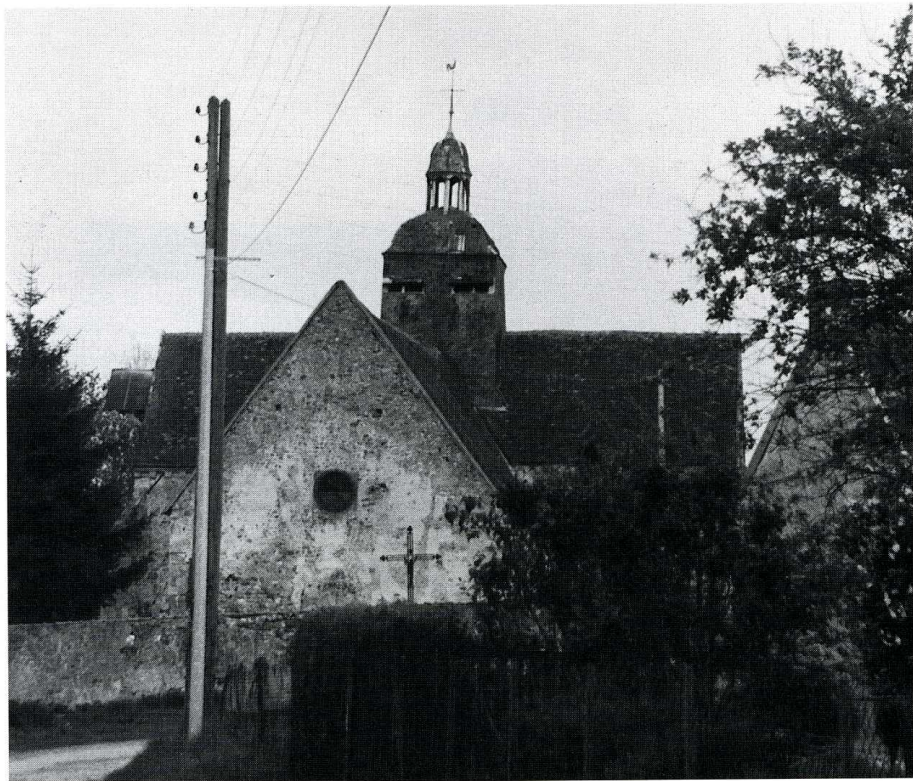


SOLIGNY-LES-ÉTANGS

(Aube, canton et arrond. de Nogent-sur-Seine, 133 hab.)



Soligny-les-Étangs (Aube).
Église Saint-Léger, vue
d'ensemble de l'ouest.

L'ÉGLISE paroissiale, dédiée à saint Léger, remonte pour ses parties les plus anciennes au XV^e s. Elle comprend une nef de quatre travées, un transept saillant et un chœur à abside polygonale à trois pans. Si la nef a été reprise au XIX^e s., le transept et le chœur, voûtés, sont du XV^e s. ; à l'extérieur, de puissants contreforts les épaulent. La croisée du transept est couronnée d'un clocher à campanile du XVII^e s. L'édifice, non inscrit à l'Inventaire supplémentaire, renferme un mobilier intéressant classé Monument historique : on signalera notamment le retable du maître-autel où figure un tableau représentant le martyr de saint Léger.

L'état général de conservation de l'église est assez bon à l'exception de celui du clocher et de son campanile dont la charpente et la couverture exigeaient une restauration complète ; la Sauvegarde de l'Art Français a participé à ces travaux en accordant en 1987 une subvention de 40 000 F.

E. C.