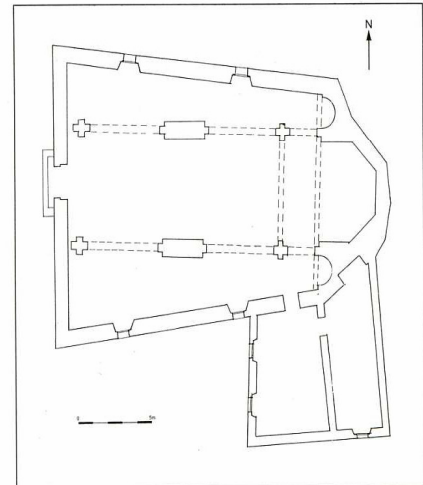
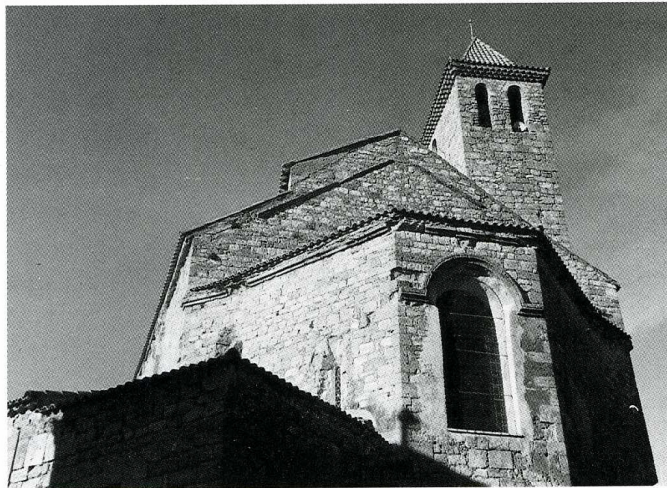


THÉZAN-LÈS-BÉZIERS

*Hérault, canton de Murviel-lès-Béziers, arrond. de Béziers,
2 008 hab.*



Thézan-lès-Béziers (Hérault).
Église Saint-Pierre et Saint-
Paul, chevet et plan.
(Olivier Godet, ABF).

Dominant les vieux toits du pittoresque village qui a gardé visible le plan circulaire de son *castrum*, l'église Saint-Pierre et Saint-Paul est mentionnée pour la première fois dans les textes en 1290, mais le début de sa construction est certainement antérieur. La façade occidentale prend pour base un massif bâti en moellons irréguliers liés au béton qui paraît antique. Au-dessus, le mur fait d'assises irrégulières pourrait appartenir, d'après l'abbé Giry, à une époque préromane. La construction de cette façade s'achève par un mur pignon en bel appareil bâti au XIV^e s., percé sur le côté gauche par une fenêtre en arc brisé. La porte d'entrée de style classique possède de beaux vantaux de chêne. Un bandeau de dents d'engrenage date les murs latéraux de la nef du XII^e s., mais le voûtement sur croisées d'ogives est tardif, ainsi que de nombreuses reprises exécutées pour la plupart au XIX^e s. Le chœur, surélevé de deux marches, est voûté en plein cintre ; le chevet à cinq pans est éclairé, sur les côtés, par des fenêtres fortement ébrasées du XII^e s. et dans l'axe, par une grande fenêtre du XIII^e s. dont l'arc en plein cintre est adouci par un boudin. De part et d'autre de cette abside s'ouvrent deux absidioles voûtées en cul-de-four. Au sud du chœur, on a ajouté au XIV^e s. une sacristie sur plan carré, voûtée d'ogives, qui communique avec l'église par une porte ouvrant sur le chœur. Le clocher, d'une hauteur de 19,20 m se prolonge au sud de la façade nord. Construit à une époque assez tardive, il supporte une cloche datée de 1657. Le mur sud de l'édifice a été construit en deux campagnes. À droite, l'appareil en mauvais moellons du X^e ou XI^e s. a été percé au XIII^e s. d'une fenêtre à double ébrasement ; à gauche, le bel appareil du XII^e s. comporte une fenêtre en plein cintre. Sur la façade nord, une porte a été ouverte en 1756 dans une grande arcade obturée. Pour consolider la façade nord, la Sauvegarde de l'Art Français a accordé une aide de 80 000 F en 1993 et pour restaurer les autres façades, 40 000 F en 1994.

E. C.