

TRICHEY

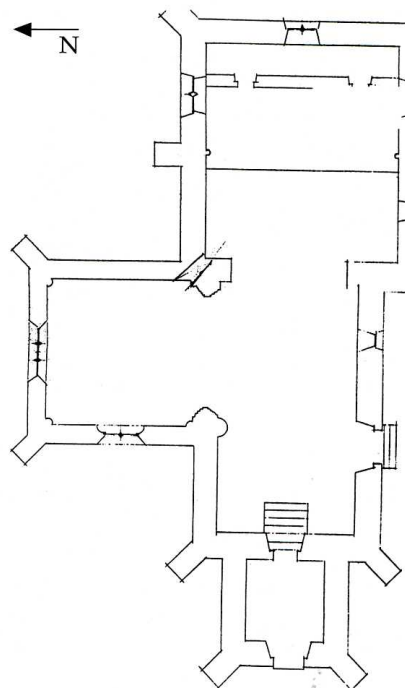
Yonne, canton de Cruzy-le-Châtel, arrond.

d'Avallon, 57 hab.

I.S.M.H. 1976

L'église paroissiale Saint-Aventin est relativement importante pour cette petite commune ; elle témoigne d'un passé lointain, mais assez confus. La partie la plus ancienne semble bien être la nef actuelle, basse, de deux travées couvertes d'un plafond en bois, mais que l'on avait prévu de voûter, comme le prouvent des départs de voûtes encore visibles. Du côté sud, une fenêtre étroite en arc brisé permettrait de dater cette première campagne de la fin du XII^e s. ou du début du XIII^e siècle.

Plus large et plus haut, le chœur de deux travées, terminé par un chevet plat, remonte pour l'essentiel à la fin du XV^e s. ; il est voûté de croisées d'ogives simples et éclairé par des fenêtres flamboyantes. Une vaste chapelle a été ajoutée du côté nord au XVI^e s. ; elle est couverte d'une voûte d'ogives complexe en



1



Trichey (Yonne).
Église Saint-Aventin.
1- Plan (B. Colette A.C.M.H.).
2- Vue générale de l'église
du sud-ouest.

2

