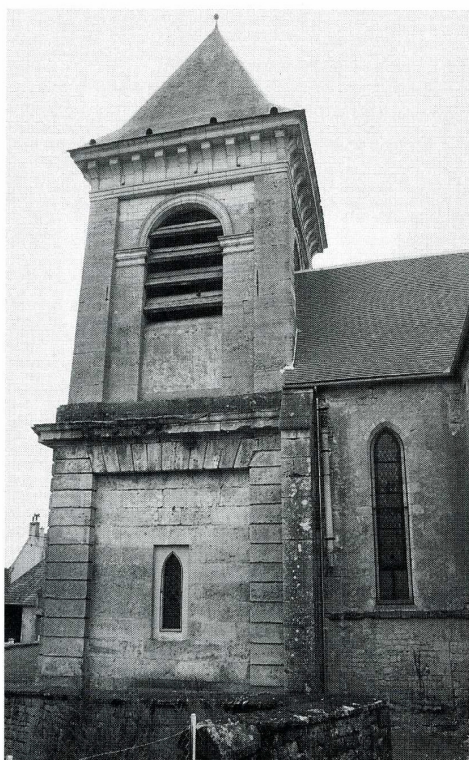


# TRUCY-L'ORGUEILLEUX

Nièvre, canton et arrond. de Clamecy, 259 hab.  
I.S.M.H. 1926

L'église Saint-Jean de Trucy-l'Orgueilleux, élevée au XIII<sup>e</sup> s., a été profondément remaniée aux XVI<sup>e</sup> et XVIII<sup>e</sup> siècles. A l'origine, elle se composait d'une nef gothique de quatre travées, d'une chapelle en hors-d'œuvre au sud de la nef et d'un chœur à chevet plat. Au XVI<sup>e</sup> s., on bâtit une chapelle seigneuriale au nord de la nef. Le chœur primitif fut démoli en 1773 et un clocher-porche de style néo-classique construit à son emplacement.



3



4

Le clocher-porche carré est une construction néo-classique, lourde et banale, dont les chaînes d'angle sont en fort relief. Ses deux niveaux sont soulignés par un large bandeau saillant. Le rez-de-chaussée est percé d'un portail rectangulaire sans ornementation et les baies latérales, en tiers-point, inscrites dans des cadres rectangulaires. L'étage des cloches s'ouvre sur trois côtés par des baies en plein cintre dont les piédroits sont surmontés d'impostes simplement moulurées ; au-dessus de ces ouvertures court un large bandeau. Le toit débordant est soutenu par de forts corbeaux. A l'intérieur, le porche présente un plan circulaire surmonté d'une coupole percée d'un trou pour les cloches.

L'extérieur de la nef est enduit et seuls les encadrements des fenêtres sont en pierre apparente. L'édifice est couvert de tuiles plates. Les contreforts qui scandent la nef semblent dater du XVI<sup>e</sup> siècle.

Une première tranche de travaux a permis la réfection de la couverture. Une deuxième tranche prévoit celle des plomberies et des maçonneries du clocher, très endommagées, notamment le remplacement de pierres placées au-dessus du premier bandeau. La Sauvegarde de l'Art Français a accordé une aide de 50 000 F pour ces travaux, en 1996.

Trucy-l'Orgueilleux (Nièvre).  
Eglise Saint-Jean-Baptiste.  
3. Clocher-porche XVIII<sup>e</sup> s.  
4. Vue intérieure vers la façade est.

M. Anfray, *L'architecture religieuse du Nivernais au Moyen Age, les églises romanes*, Paris, 1951, p. 201.  
R. de Soultrait, *Répertoire archéologique du département de la Nièvre*, Paris, 1875, pp. 45-46.

J. M.