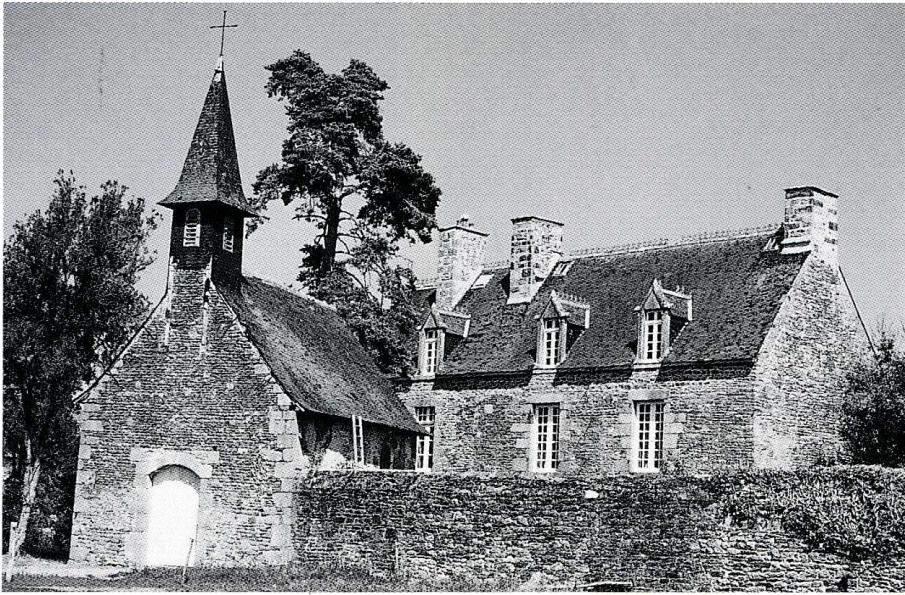


VAINS

(Manche, canton et arrond. d'Avranches, 800 hab.)



Vains (Manche). Chapelle
Notre-Dame du Vert-Bois.

LA CHAPELLE Notre-Dame du Vert-Bois se trouve à proximité du manoir de Vains, bel édifice du XVI^e s. remanié aux XVII^e, XVIII^e et XIX^e s. Sa silhouette est très sobre, dominée par un petit clocheton d'ardoises qui surmonte le mur pignon occidental, et cette simplicité lui confère un charme certain. Elle a été édifiée au début du XVII^e s., sur les ruines, semble-t-il, d'un oratoire beaucoup plus ancien dont il subsiste la pierre d'autel (peut-être du X^e ou XI^e s.). Au-dessus de celle-ci se trouve un retable peint et une belle statue polychrome, tous deux du début du XVII^e s. et représentant la Vierge. Les ouvertures ont été partiellement murées. La chapelle est ouverte chaque année en septembre, pour le pèlerinage qui mène à la statue de Notre-Dame de la Salette.

Pour les travaux de mise hors d'eau, la Sauvegarde de l'Art Français a versé une aide de 20 000 F en 1987.

G. M. L.