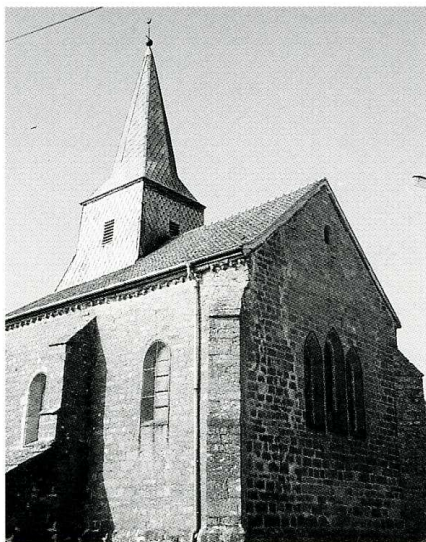


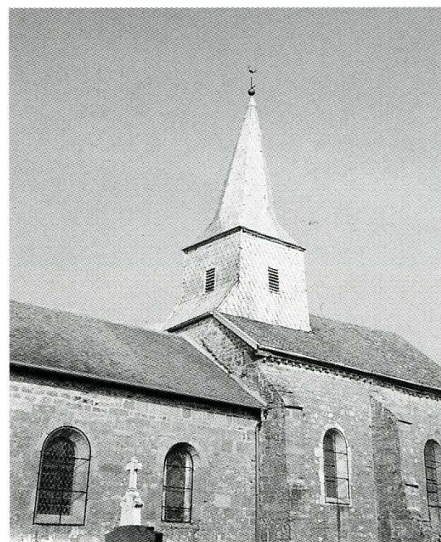
VAL-DE-MEUSE

Haute-Marne, chef-lieu de canton, arrond. de Langres, 2 167 hab.

Val-de-Meuse
(Haute-Marne), église
Saint-Félix de Maulain.
1. Façade est (mars 1993).
2. Façade sud (mars 1993).



1



2

L' église Saint-Félix de Maulain, petit hameau du plateau du Bassigny, englobé dans la récente commune de Val-de-Meuse, est un édifice qui affecte la forme d'un vaisseau unique long de vingt-cinq mètres environ. La nef, couverte d'un lambris, et close d'un simple mur-pignon, est éclairée par trois baies en plein cintre percées dans chaque mur gouttereau. Elle paraît ne pas remonter au-delà du XVII^e s., et pourrait bien avoir été reconstruite après les ravages de la Guerre de Trente Ans qui n'épargna pas la région. Le chœur compte deux travées épaulées par de solides contreforts à couronnement taluté sous une corniche à modillons. L'implantation oblique des contreforts du chevet indiquerait une construction du XV^e s., mais restée particulièrement fidèle à l'art du XIII^e s., puisqu'on trouve encore des voûtes d'ogives quadripartites, avec des arcs au profil torique en amande, alors que les travées sont puissamment délimitées par d'épais arcs doubleaux et formerets. La formule du triplet du chevet s'inscrit encore dans cette veine conservatrice. Sur la première travée du chœur est établi un clocher charpenté, à souche carrée et flèche à huit pans, dont les bois abîmés, longtemps exposés aux intempéries avant réfection de la couverture, lui faisaient prendre un gîte dangereux, jusqu'à menacer de s'effondrer sur l'église. La Sauvegarde de l'Art Français a accordé en 1994 une aide de 90 000 F pour la restauration du clocher.

D. S.