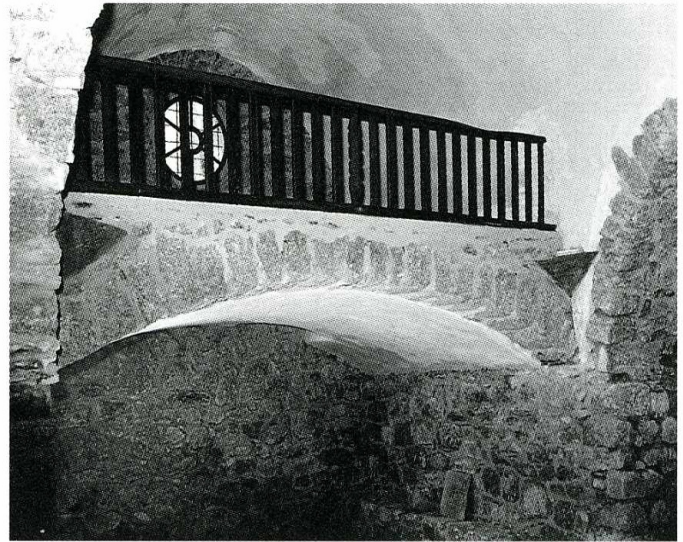
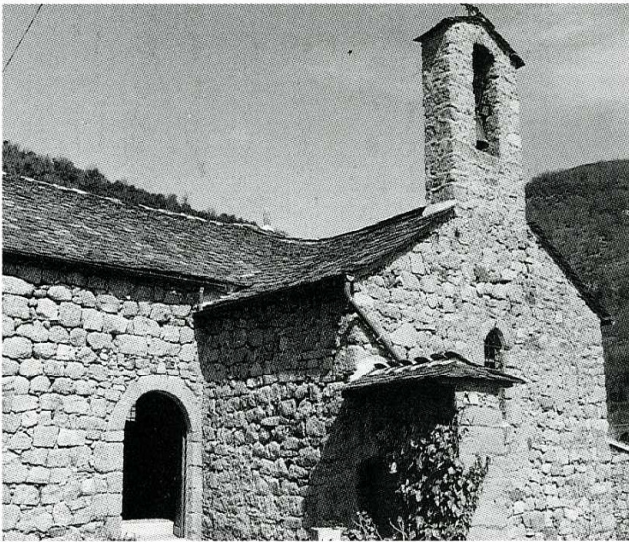


VALLERAUGUE

Gard, Chef-lieu de canton, arrond. du Vigan, 1 091 hab.

Ardaillers, où se trouve l'église Saint-Roch, a perdu son titre de paroisse à la Révolution. Le lieu était mentionné en 1461 (*Mansus Ardelenis*). L'église, édifiée au début du XVI^e s. fut ruinée pendant les guerres de religion (vers 1560-1562) et reconstruite en 1684-1686. C'était un lieu de pèlerinage à saint Roch, enfant de



Valleraugue (Gard). Chapelle Saint-Roch d'Ardaillers, entrée, bras sud du faux transept avec son clocher et la tribune occidentale de la nef.

Montpellier, invoqué ici plus spécialement pour la réussite de l'élevage des vers à soie. L'église a une nef unique (12 m × 4 m) avec deux chapelles latérales formant transept, une abside sans caractère, sans doute très remaniée. La tribune à l'ouest est éclairée par un oculus, seule ouverture de cette façade. La porte d'entrée sous un arc en plein cintre s'ouvre sur la façade sud, dans la première travée. Le clocher-mur à une seule baie s'élève au-dessus du mur-pignon de la chapelle sud. La Sauvegarde de l'Art Français a accordé deux aides, l'une pour la réfection des toitures en lauze, de 20 000 F en 1993, et l'autre de 19 000 F en 1994 pour des reprises de maçonneries.

BIBLIOGRAPHIE

GOIFFON (Abbé), *Monographies paroissiales. Paroisses de l'archiprêtré du Vigan*, 2^e éd., Nîmes, 1900, p. 267-268.
FESQUET (Abbé), *Valleraugue. Monographie*, Nîmes, 1907, p. 42-43.

L. D.