

VEZ-EN-VALOIS

*Oise, canton Crépy-en-Valois,
arrondissement Senlis, 316 habitants
I.S.M.H. 1926*

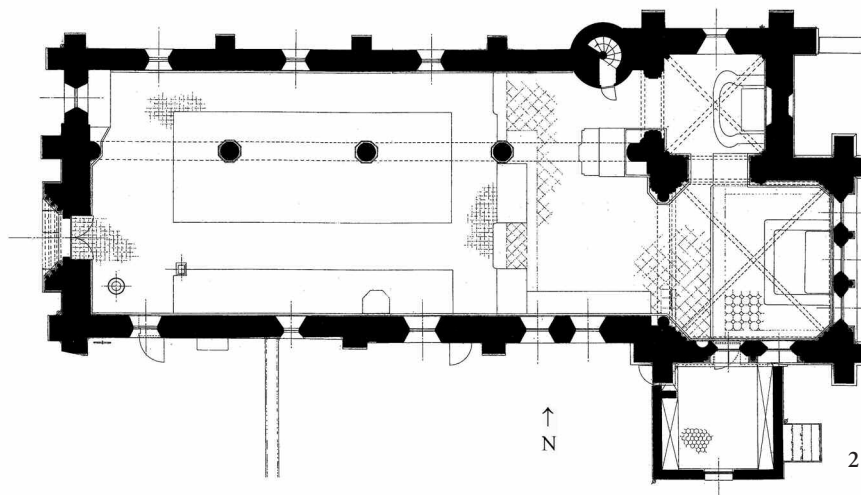


1

L'ÉGLISE SAINT-MARTIN-ET-SAINT-LÉONARD comporte une nef dont les parties les plus anciennes remontent au milieu du XII^e s. environ, notamment la façade, percée d'un portail à ébrasements ornés de colonnes et coiffé d'un gâble. Le mur sud de la nef conserve des éléments de cette époque, mais les baies ont pour la plupart été agrandies à l'époque moderne. Au XVI^e s. a été ajouté un collatéral nord au vaisseau unique primitif de la nef dont le mur gouttereau nord a cédé la place à quatre amples arcades à colonnes et arcs moulurés à pénétration directe dans les supports. À l'extrémité du bas-côté, une arcade ouvre sur le rez-de-chaussée du clocher qui flanque le chœur.

Primitivement isolé sur trois côtés, le clocher est une construction soignée à trois niveaux : les deux premiers modestement percés de fenêtres simples, le dernier occupant le beffroi est percé de baies géminées sur les faces ouest, nord et est. Une corniche à motifs tressés, sur consoles, en souligne la base et le sommet.

Le chœur de l'église a été reconstruit au début du XIII^e siècle. Il n'occupe en plan qu'une



2

Vezen-Valois (Oise) - Église Saint-Martin-et-Saint-Léonard

1. Façade est

2. Plan (Th. Legendre, arch., 2003)



3



4

travée, mais son échelle, nettement supérieure à celle de la nef romane, et la qualité de la construction témoignent d'un projet ambitieux. À la différence de la nef, couverte d'un lambris, il est voûté d'ogives et les nervures retombent sur des faisceaux de colonnettes. Le chevet plat est ajouré d'un élégant triplet dont la lancette centrale, légèrement plus haute, est encadrée de colonnettes baguées. Une paire de lancettes est percée dans le mur sud du chœur. L'étage du beffroi a été ajouté plus tardivement au clocher latéral nord dont la souche est romane.

En 2006, la Sauvegarde de l'Art français a accordé une aide de 5 000 € pour l'assainissement des maçonneries et la réfection de la toiture du bas-côté nord de la nef.

Dany Sandron

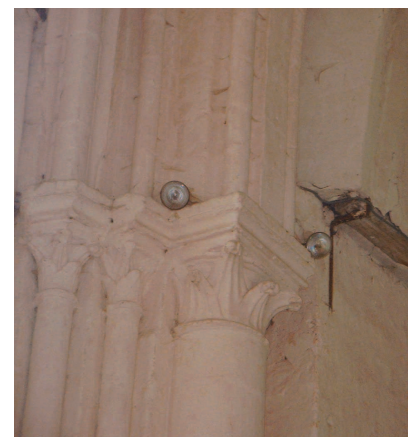
- 3. Façade sud de la nef et du chœur
- 4. Façade sud du chœur et sacristie
- 5. Portail occidental
- 6. Vue intérieure vers l'abside
- 7. Chapiteau gothique à l'entrée du chœur



5



6



7

D. Vermand, *Églises de l'Oise. Canton de Crépy-en-Valois. Les 35 clochers de la vallée de l'Automne*, s.l.n.d., p. 48-49.