

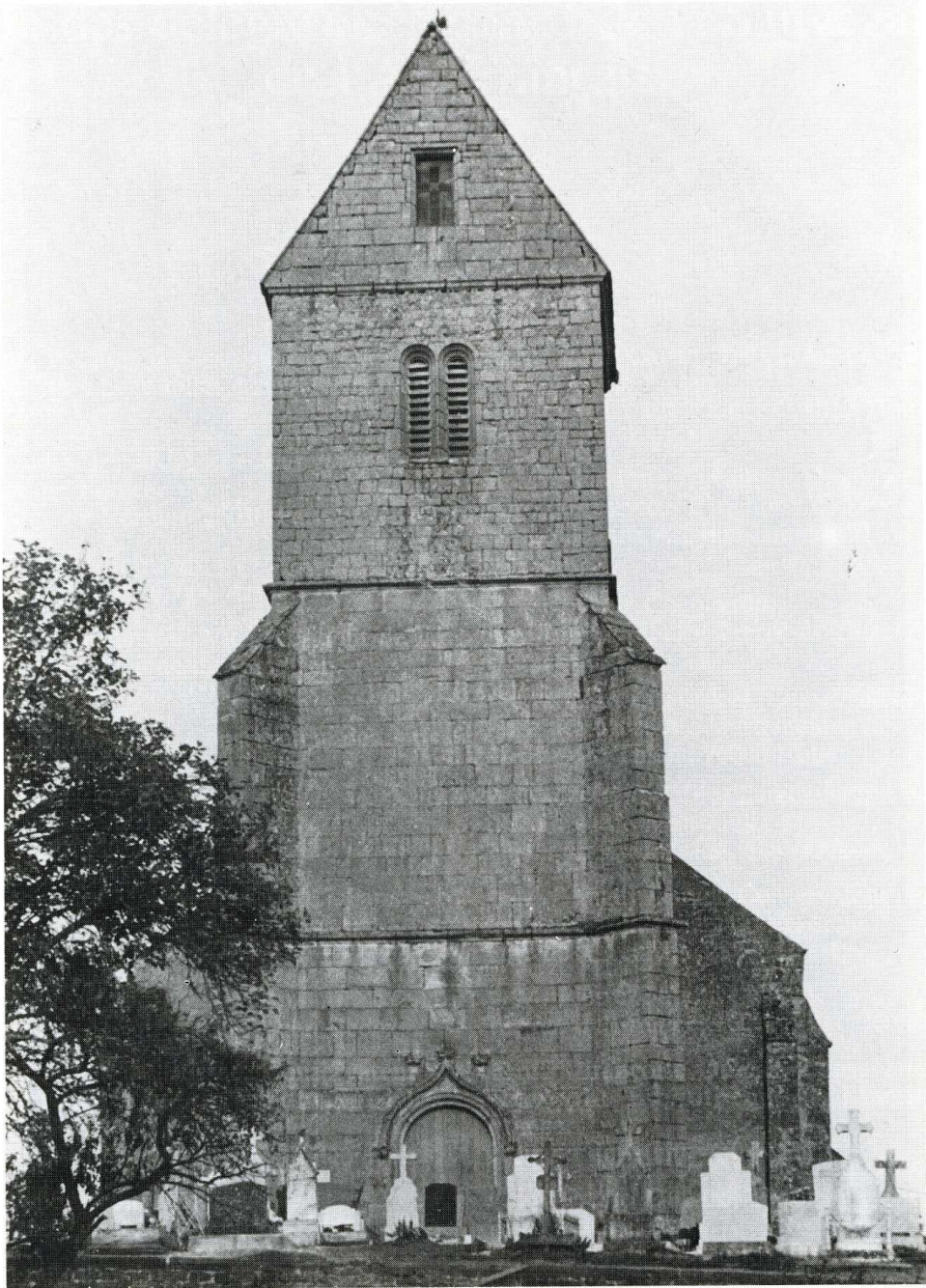
Viévy (Côte-d'Or).

VIEVY

(Côte-d'Or, canton d'Arnay-le-Duc, arrond. de Beaune, 443 hab.)

Église paroissiale. Dossier présenté par M. le chanoine Marilier, notre délégué régional pour la Bourgogne. Cette église n'est pas sans importance puisqu'elle mesure 47 mètres de longueur, mais elle est fort composite. La nef a été reconstruite au XVIII^e siècle. Une travée romane couverte d'un berceau en plein-cintre débouche sur un chœur important dont les croisées d'ogives remontent au XIV^e siècle. On remarque deux pierres tombales de cette époque, et un retable décorant le mur droit du chevet, daté de 1707. Plusieurs statues de la fin du XV^e et du XVI^e siècle ont été déposées provisoirement dans le Musée diocésain. Pauvrement bâtie et sans décor extérieur, cette église de village se confondrait avec la grande ferme voisine et les maisons du bourg, si son porche d'entrée n'était surmonté d'un clocher massif qui semble remonter au XVI^e siècle. Ce clocher orgueilleux a certainement été construit moins dans un but utilitaire que pour donner au temple chrétien le symbole d'une puissance spirituelle analogue au donjon des châteaux contemporains, symbole de la puissance matérielle. La réparation des toitures s'élève à une somme importante. Nous accordons une subvention de 20 000 F.

J. H.



Viévy (Côte-d'Or).