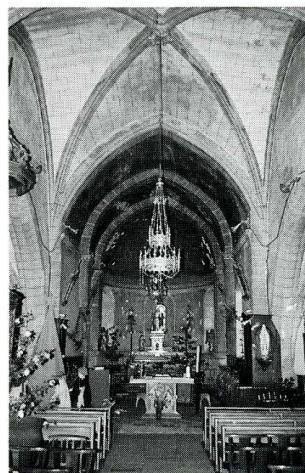
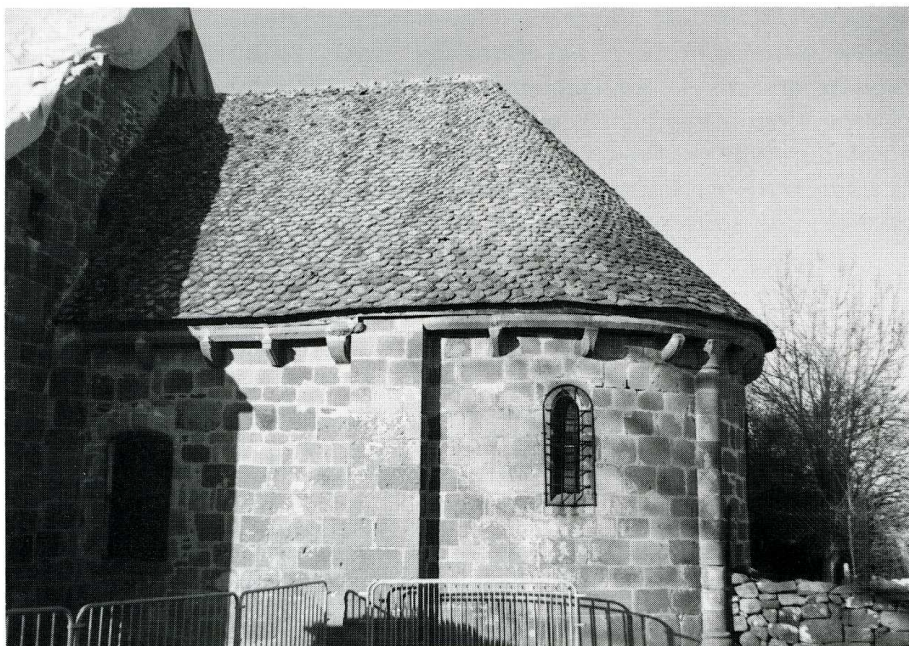
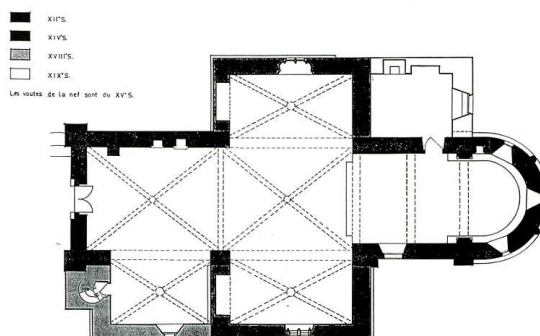


# LE VIGEAN

*Cantal, canton et arrond. de Mauriac, 857 hab.*



Le Vigean (Cantal). Église Saint-Laurent, vue extérieure du chevet. Intérieur de la nef et du chœur. Plan établi par Ph. Lamourère, ABF.



L'église paroissiale du Vigean, dédiée à saint Laurent, a une origine très ancienne : la façade ouest, le clocher, le porche, les murs extradoss du chœur et de l'abside semblent remonter au second tiers du XII<sup>e</sup> s. La façade ouest, trouée d'une porte romane très simple, est surmontée d'un clocher à peigne percé de quatre baies et recouvert d'un toit amorti en triangle à ses extrémités. Deux contreforts d'angle à peine saillants partent du sol et s'élèvent jusqu'aux ouïes. A l'origine, ce devait être un monument à nef unique suivie d'un chœur à deux travées voûtées en berceau brisé, précédant une abside semi-circulaire, voûtée en cul-de-four et pourvue d'un stylobate de

1,50 m sur tout son pourtour. L'église fut agrandie au XIV<sup>e</sup> s. par l'adjonction de deux chapelles latérales dont les nervures de voûte sont cylindriques. A la fin du XV<sup>e</sup> s., la nef fut reconstruite et voûtée d'ogives à nervures prismatiques, aux clefs fleuronées. Plus tard, au XVIII<sup>e</sup> s., on bâtit une troisième chapelle dans le fond de la nef. L'église Saint-Laurent est inscrite à l'Inventaire supplémentaire des Monuments historiques. Elle renferme une chasse reliquaire en émail limousin du XIII<sup>e</sup> s. représentant le martyr de saint Thomas Becket, classée Monument historique, des statues, une chaire et un maître-autel du XVIII<sup>e</sup> s. Pour la réfection complète de la charpente et de la couverture en lauzes de la nef, la Sauvegarde de l'Art Français a accordé une subvention de 80 000 F en 1989.

## BIBLIOGRAPHIE

CHALVET DE ROCHEMONTEIX  
(A. de), *Les églises romanes de  
la Haute Auvergne*, Paris,  
1902, p. 441-444.

H. T.