

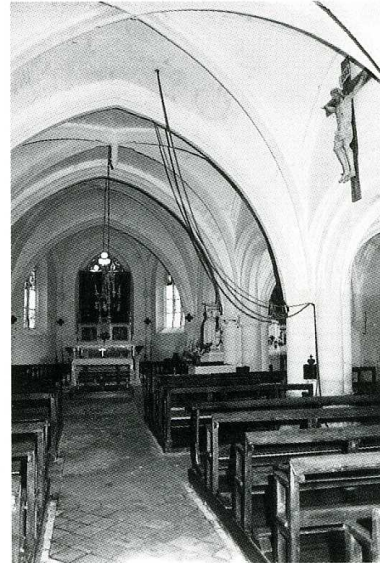
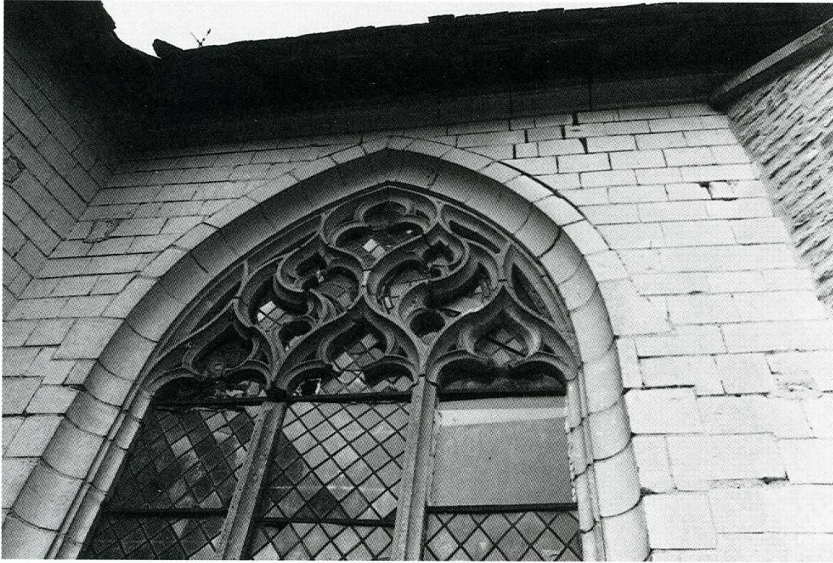
YÈVRES-LE-PETIT

Aube, canton de Brienne-le-Château, arrond. de Bar-sur-Aube, 59 hab.



Yèvres-le-Petit (Aube). Église Saint-Laurent, vue d'ensemble côté sud-ouest.

L'église Saint-Laurent dépendait, depuis le XIII^e s., de l'abbaye de Montier-en-Der qui a sans doute participé financièrement à la reconstruction du chœur et du transept au début du XVI^e s. Un peu plus tard, dans la seconde moitié du siècle, sont élevés sans doute par les habitants la nef et les bas-côtés. Le plan en croix latine se termine par une abside à trois pans. Son voûtement sur croisées d'ogives, ainsi que celui du transept, paraît plus ancien que celui de la nef. Ce dernier n'a peut-être été réalisé qu'au début du XVII^e s. comme celui de l'église voisine de Chenegy. La nef n'est éclairée que par les baies des bas-côtés et de la façade ouest. Le décor sculpté est intéressant. Les clés de voûte présentent des motifs végétaux ; le chapiteau du pilier sud de la croisée du transept montre des feuilles de chêne avec des glands et une sirène très abîmée. La clé pendante de la dernière travée de la nef rappelle



Yèvres-le-Petit (Aube). Église Saint-Laurent, fenestration sud-est du chœur et nef.

celle de l'église de Braux. Les remplages flamboyants des fenêtres du chœur du transept conservent une partie des vitraux du XVI^e s. classés. La Sauvegarde de l'Art Français a donné 150 000 F en 1992 pour réparer le chevet et le transept et assainir l'ensemble par un drainage.

E. C.